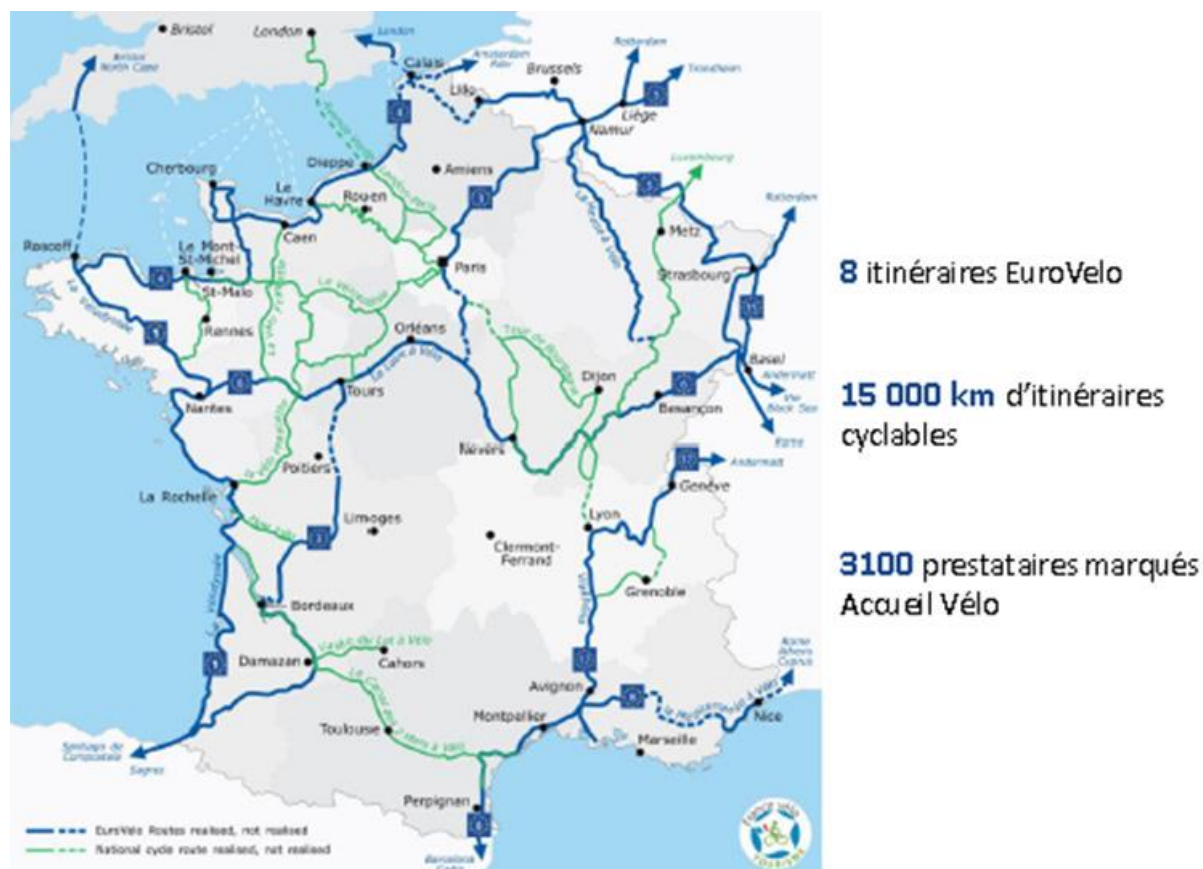


## Tourisme - La France lauréate du premier prix EuroVelo du tourisme à vélo

14/03/2018 Anne Lenormand

Développement économique - Tourisme Environnement - Energie - Transports



La France a été doublement distinguée ce 9 mars lors de la première édition des prix EuroVelo du tourisme qui s'est tenue à l'occasion de l'ITB, premier salon mondial du tourisme. Elle a été le pays le plus visité en 2017 sur le site [www.EuroVelo.com](http://www.EuroVelo.com) et a obtenu le plus grand nombre de voix de la communauté EuroVelo dans le cadre de l'enquête sur "la destination de tourisme à vélo la plus appréciée en Europe". Autre gratification : la véloroute du Rhin/EuroVelo 15, l'un des huit itinéraires EuroVelo de l'hexagone, a aussi été le plus apprécié en 2017. Depuis plusieurs années, la France s'inscrit comme la deuxième destination cyclable derrière l'Allemagne. Ses itinéraires EuroVelo sillonnent le pays sur près de 8.430 km et étaient réalisés à 80% au 1er janvier 2018. Ils traversent des lieux emblématiques comme le bassin d'Arcachon, la vallée du Rhône, les plages de Normandie, les châteaux de la Loire, les vignobles de l'Alsace et de la Bourgogne.

Selon les [Départements et régions cyclables \(DRC\)](#), promoteurs des schémas vélo dans l'hexagone, 810 km ont été ouverts en 2017 : 710 km d'itinéraires nationaux dont 240 km d'ouvertures sur le Schéma EuroVelo, auxquels s'ajoutent 100 km d'itinéraires régionaux, départementaux et locaux. Il y a eu 22% d'ouvertures de plus qu'en 2016 sur le Schéma national, qui compte aujourd'hui 15.120 km, et 60% d'ouvertures supplémentaires sur le Schéma EuroVelo. Au 1er janvier 2018, 66% du Schéma national vélo, qui doit compter en

2030 22.870 km, était réalisé. 34% de ce schéma est encore à aménager. Au total, "7.750 km d'itinéraires nationaux restent à réaliser, dont 1.690 km d'EuroVelo, pour tenir bon pour le cap de la France à vélo 2030", a rappelé Chrystelle Beurrier, la présidente du réseau DRC, en communiquant ces résultats le 1<sup>er</sup> mars. Selon elle, "un rythme d'ouvertures de 600 km par an, sans aide de l'Etat, ne sera pas tenable pour les territoires (...). Les DRC réclament donc que l'Etat soutienne la mobilisation des territoires et l'ambition de pays européen cyclable de la France en affirmant le rôle stratégique et en contribuant au Schéma national vélo dans le Plan vélo à paraître".

**Lire aussi**

**[Plan national vélo : les Départements et Régions cyclables repartent à l'offensive](#)**

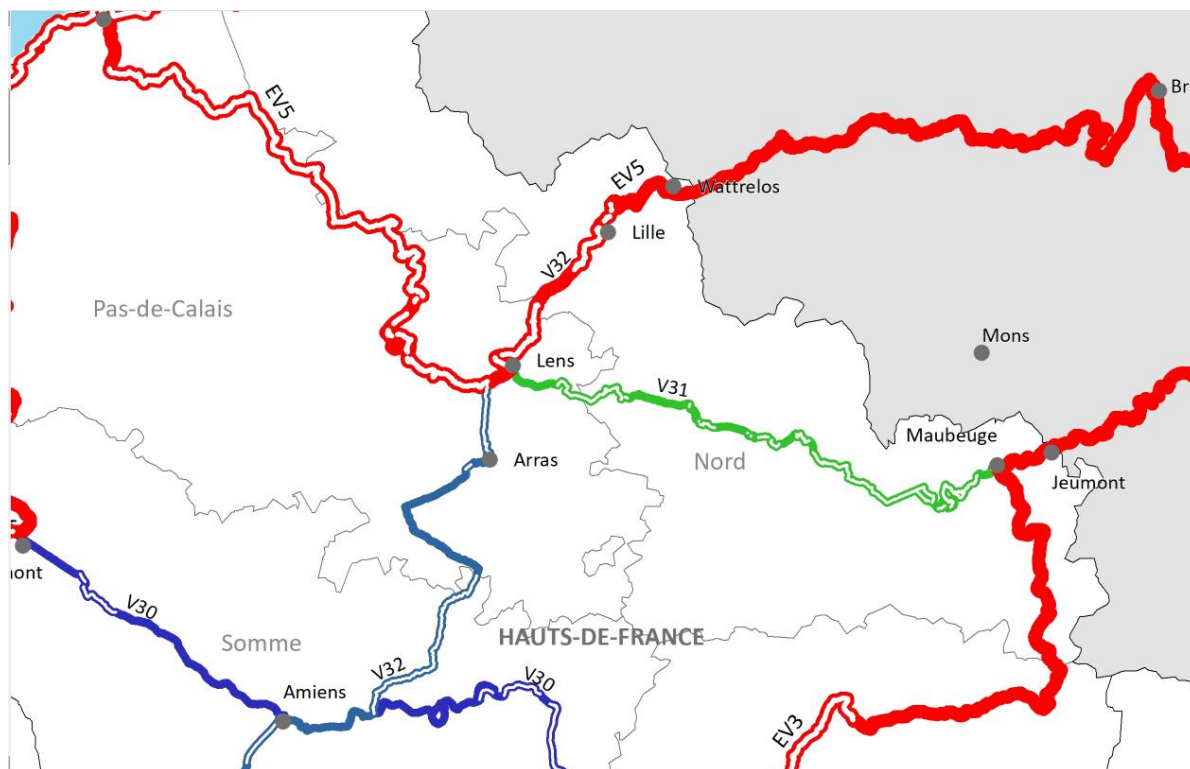
[24/01/2018](#)

**[Schéma national vélo - Les Départements et Régions cyclables appellent l'Etat à assumer ses responsabilités](#)**

[06/10/2017](#)

<https://www.caissedesdepotsdesterritoires.fr/cs/ContentServer/?pagename=Territoires/Articles/Articles&cid=1250280768855&nl=1>

## Annexe N° : le tracé de l'EV3 dans le département du Nord



### EuroVelo

- Ouvert
- = Non ouvert

### Schéma National VVV

- |                                       |                                       |            |
|---------------------------------------|---------------------------------------|------------|
| <span style="color: blue;">—</span>   | <span style="color: blue;">=</span>   |            |
| <span style="color: green;">—</span>  | <span style="color: green;">=</span>  |            |
| <span style="color: purple;">—</span> | <span style="color: purple;">=</span> |            |
| <span style="color: yellow;">—</span> | <span style="color: yellow;">=</span> | Ouvert     |
| <span style="color: orange;">—</span> | <span style="color: orange;">=</span> |            |
| <span style="color: brown;">—</span>  | <span style="color: brown;">=</span>  | Non ouvert |

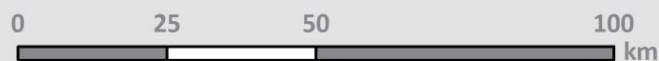
### Administratif

- Limites régionales
- Limites départementale
- Pays étrangers

DÉPARTEMENTS & RÉGIONS  
**CYCLABLES**



1:1 250 000



Réalisation : Thomas Montagne, Départements & Régions cyclables 2018 ©  
 Projection : RGF 93, Lambert 93. Pour la Réunion : WGS 84.  
 Sources : DRC-ON3V 2018, Global Administrative Areas 2017, IGN BD Topo 2012.

<https://www.departements-regions-cyclables.org/ressources/categorie/publication-reference/#/resource-carte-schema-national-velo-2018>