

Thème 1 : les territoires dans la mondialisation

Question obligatoire : centres d'impulsion et inégale intégration

Fiche démarche

Objectifs :

La réflexion porte sur la réalisation d'une séquence en terminale STMG sur le thème 1 de géographie : **centres d'impulsion et inégale intégration**. Il s'agit de proposer une mise en œuvre de la question obligatoire s'appuyant sur une trace écrite réduite mettant en évidence l'aspect spatial de la mondialisation, à travers une approche multiscalaire.

Déroulement :

Au travers d'activités variées, les élèves vont compléter un croquis et une fiche de synthèse qui servira de trace écrite.

Chaque activité a pour objectif de mettre en évidence une ou plusieurs notions du thème et la hiérarchisation des espaces à échelle mondiale de manière à ce que les élèves se les approprient.

La démarche est conduite en 5 h.

Première heure :

Objectif : faire émerger la notion d'aire de puissance + rappel des fondamentaux de la cartographie.

- Travail préparatoire (20 mn) :

- Dans un premier temps, le professeur diffuse la courte vidéo du trafic aérien en une journée.
<https://www.youtube.com/watch?v=Fz76-PIKg74>
Les élèves reçoivent un planisphère vierge sur lequel le professeur demande de faire apparaître les espaces qui concentrent le trafic aérien.
- Reprise : mise en commun + correction sous forme d'un croquis simple avec les espaces qui concentrent le trafic aérien = centres d'impulsion majeurs des flux aériens). **ANNEXE 1**
- Le professeur fait nommer les espaces identifiés : des pays, des régions, des villes, la Triade etc... Il apparaît que ces espaces sont en réalité plutôt flous et ne correspondent pas à un découpage étatique, ils regroupent parfois plusieurs Etats ou ne concernent qu'une partie d'un état. La notion de Triade semble ici dépassée (notamment en Asie).
- Question préparatoire à la problématisation du cours : pourquoi le trafic se concentre-t-il dans ces espaces ? La notion de puissance apparaît ce sont les espaces les plus dynamiques. Ceux qui vont être étudiés.

Faire écrire le titre du cours à ce moment là : Centres d'impulsion et inégale intégration.

(Croquis à mettre sous le titre)

- Le critère des flux aérien est-il suffisant pour localiser les espaces puissants et les centres d'impulsion ? Quels autres critères doivent être pris en compte pour identifier les centres d'impulsion ? (économique, politique, culturel).

- Travail de groupe (30 mn) : 3 thèmes.

- Distribution des documents : trois documents pour chaque groupe (neuf documents au total). Les groupes de documents correspondent à des aspects différents de la notion de puissance (économie, culture, politique), mais tous les groupes ont le même questionnaire ; **ANNEXE 2**
- Premier travail à faire sur les documents, sur le cahier.

- 1) Quel aspect de la puissance est abordé par ces trois documents ?
- 2) Quelles informations essentielles peut-on tirer de chaque document ?

2^{ème} heure :

Objectif : introduire la notion d'aire de puissance + commencer le travail cartographique

- Poursuite du travail en groupe : distribution d'une nouvelle consigne et d'un planisphère vierge. 20mn
 - 1) Faites apparaître sur le fond de carte joint des puissances principales et des puissances secondaires. N'oubliez pas la légende et donnez un titre à votre croquis.
 - 2) Comparer votre production cartographique au schéma des espaces les plus connectés aux flux aériens.
- Reprise : projection des documents qui ont tous été distribués aux élèves, chaque groupe présente rapidement les documents et localise les puissances principales et secondaires. (20mn)
- **Synthèse** : certains espaces concentrent donc tous les critères de puissance. Ils ne correspondent pas nécessairement à des états mais forment des aires de puissance. Compléter la fiche cours ANNEXE 3 la première partie du croquis de synthèse + indiquer définitions centre d'impulsion et aire de puissance.

3^{ème} heure :

Objectifs : étudier la notion de puissance émergente et de hiérarchie des territoires

- Remobiliser les constats déjà effectués sur les pôles secondaires et les espaces marginalisés (qui n'ont jamais été coloriés). Il y a une hiérarchie des territoires en fonction de leur intégration dans les flux et de leur capacité à impulser du dynamisme ;
- **Extrait vidéo** : <https://www.youtube.com/watch?v=rzfFOiK0iQQ>
les puissances émergentes conservent des contrastes de richesse importants et un niveau de dvt faible. Les élèves étudient l'Inde comme puissance secondaire.
Quels éléments font de l'Inde une puissance secondaire ?
Les élèves redonnent les caractéristiques qui permettent l'intégration de l'Inde.
Pourquoi alors l'Inde n'est elle pas intégrée dans les aires de puissance ?
- Les espaces marginalisés par les flux aériens et qui ne présentent aucun critère de puissance.
Un exemple : extrait vidéo à Madagascar <https://www.youtube.com/watch?v=Owe9A9fDSCg>
Quels éléments expliquent que Madagascar soit un espace en marge ? Il s'agit d'un espace peu relié au reste du monde (manque d'infrastructures), en retard de développement, avec une économie peu productive.
- Expliquer qu'entre les puissances émergentes et les Etats marginalisés, il y a une série d'états plus ou moins intégrés dans la mondialisation. Définition intégration /marginalisation. Compléter le croquis (éventuellement faire placer sur une autre projection). Faire noter la définition sur la fiche ANNEXE 3.

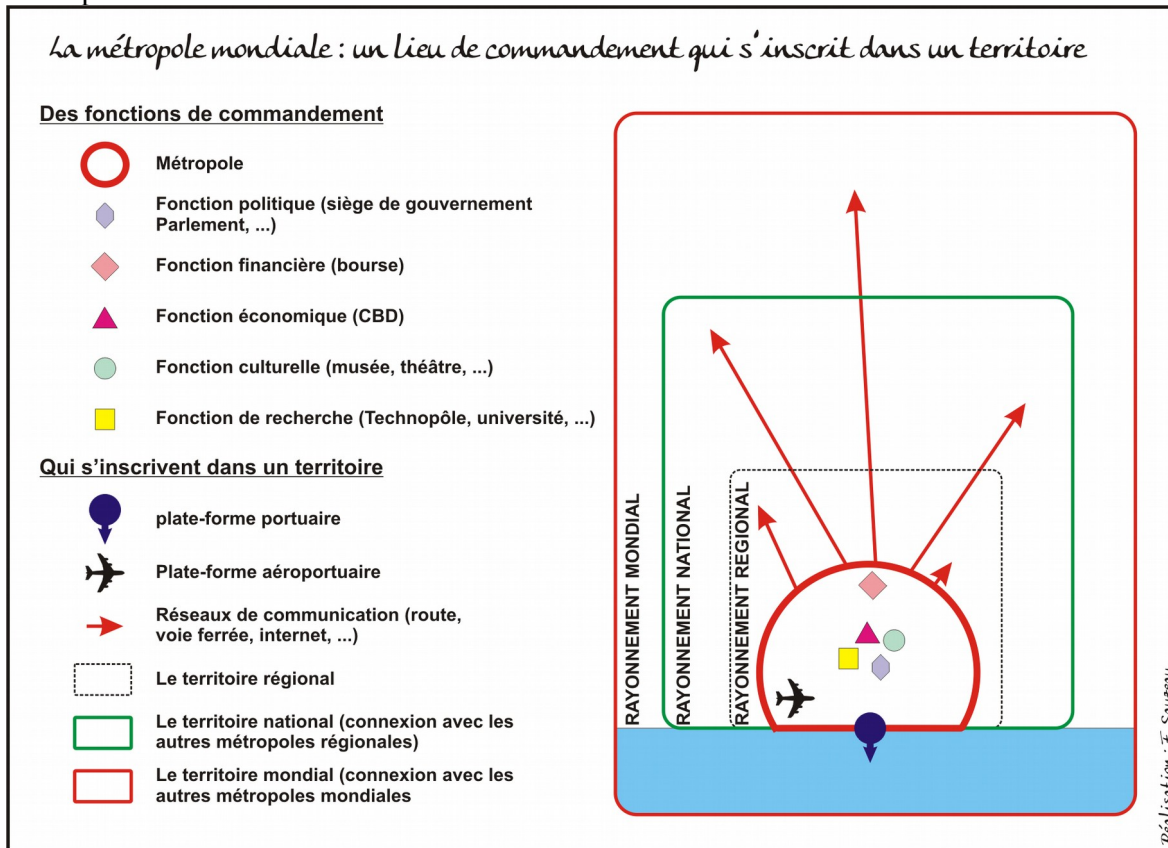
4^{ème} heure :

Objectif : analyser la notion de puissance à une autre échelle

- Retour sur les flux aériens par un jeu de questions/réponses : les puissances sont connectées entre elles par des aéroports, plates-formes aéroportuaires = hubs mondiaux. Les grands aéroports sont dans les grandes villes. Changement d'échelle.

- Reprise du sujet d'étude : rappeler les caractéristiques d'une ville mondiale.
Par binôme : retrouver la définition d'une ville mondiale à partir de l'exemple étudié en sujet d'étude et essayer de retranscrire cette définition sous forme d'un schéma.

Exemple de correction



- Faire noter la définition sur la fiche ANNEXE 3, placer quelques villes mondiales sur le croquis.

5^{ème} heure :

Objectifs : faire apparaître et étudier la notion d'interface

- Les villes mondiales sont intégrées dans des réseaux urbains qui forment parfois des mégalo-poles.
30 mn pour comprendre les mégalo-poles.
Comparer les 3 espaces mégalo-politains (3 croquis) : lister les points communs et mettre en évidence les différences.
A partir des points communs, définir ce qu'est une mégalo-pole et avec les différences mettre en évidence les caractéristiques de la mégalo-pole asiatique notamment.
- Noter la définition de mégalo-pole sur la fiche de synthèse et les placer sur le croquis.
- Les mégalo-poles sont des zones de contacts et d'échanges privilégiés grâce à leurs aéroports, ports... Ce sont des interfaces.
- Placer les interfaces maritimes sur le croquis.

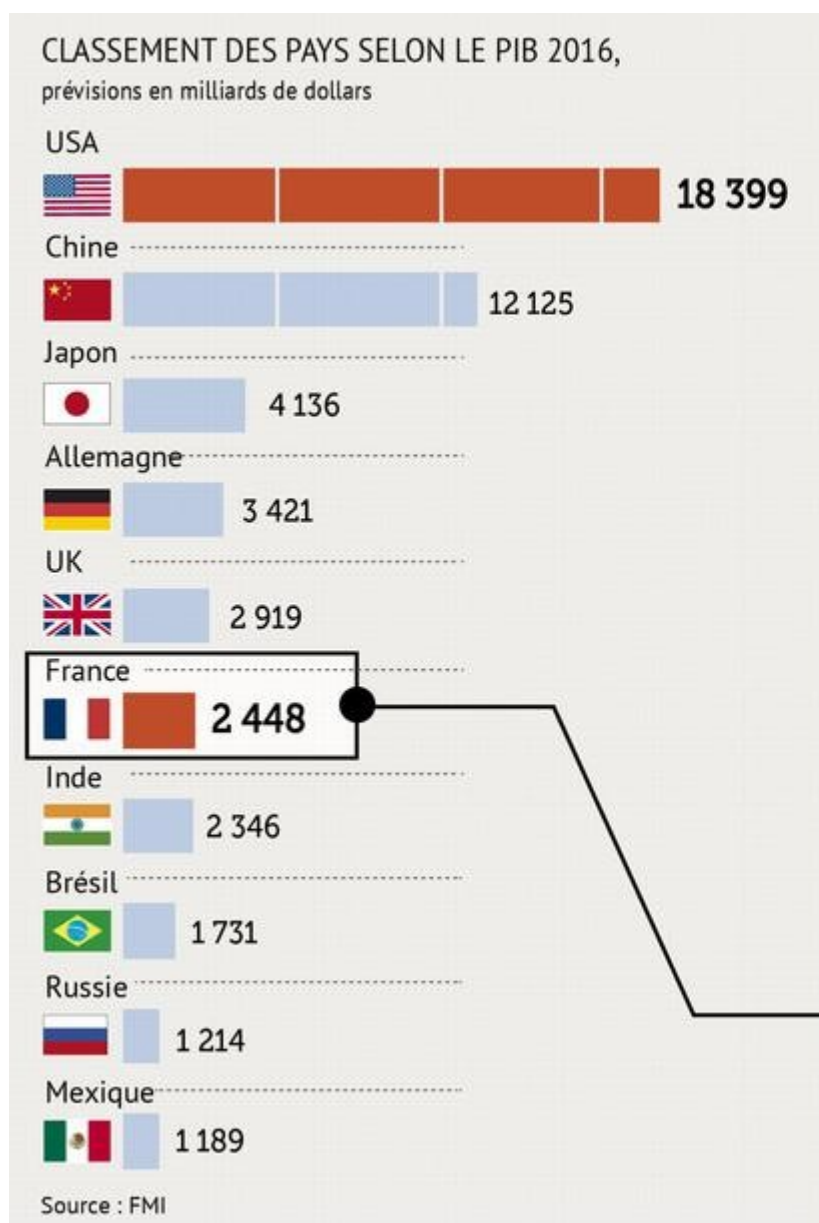
6^{ème} heure : évaluation.

Annexe 1 :

Veillez colorier sur ce planisphère les espaces qui concentrent le trafic aérien mondial ...



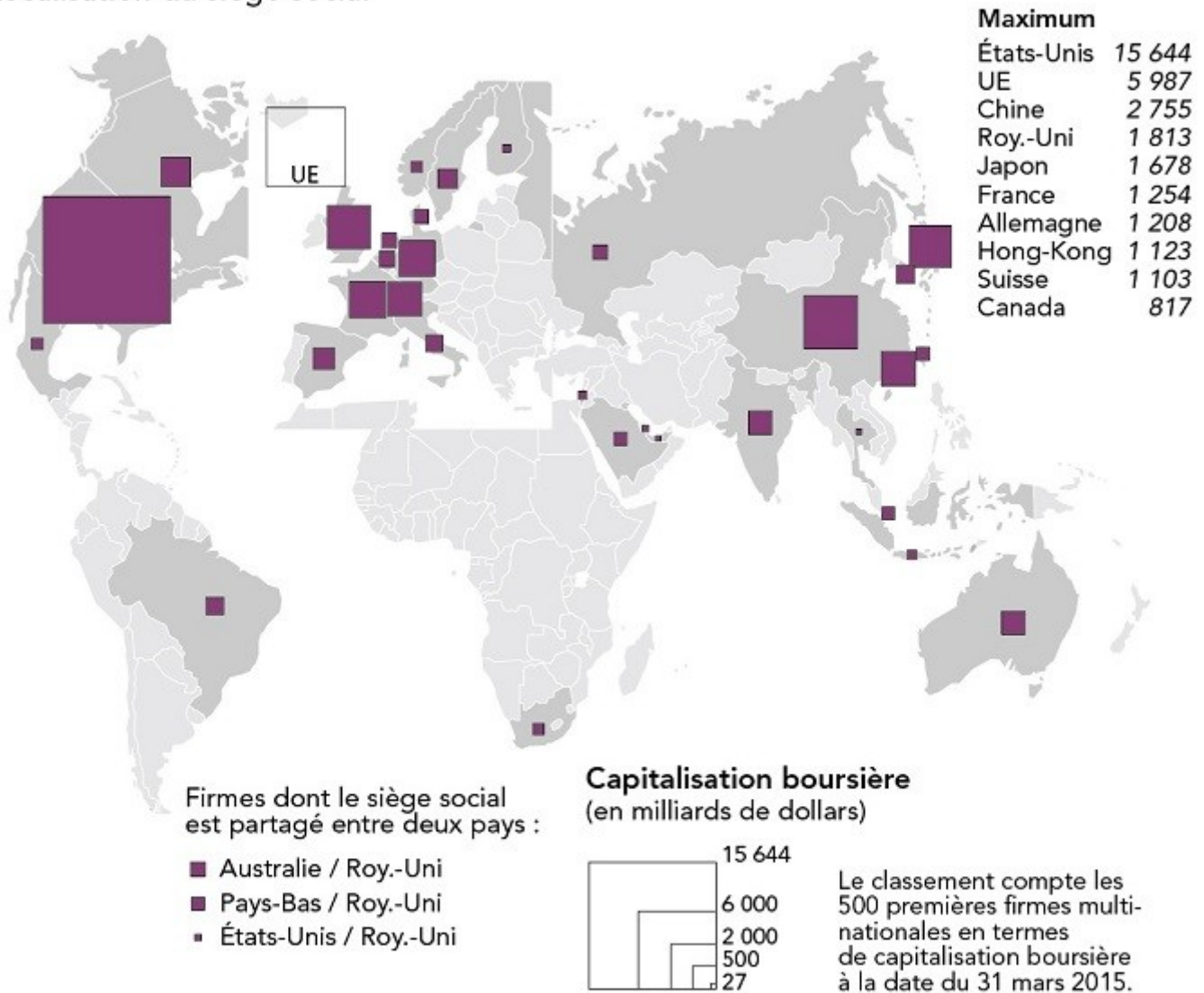
GROUPE 1 . les aspects économiques de la puissance



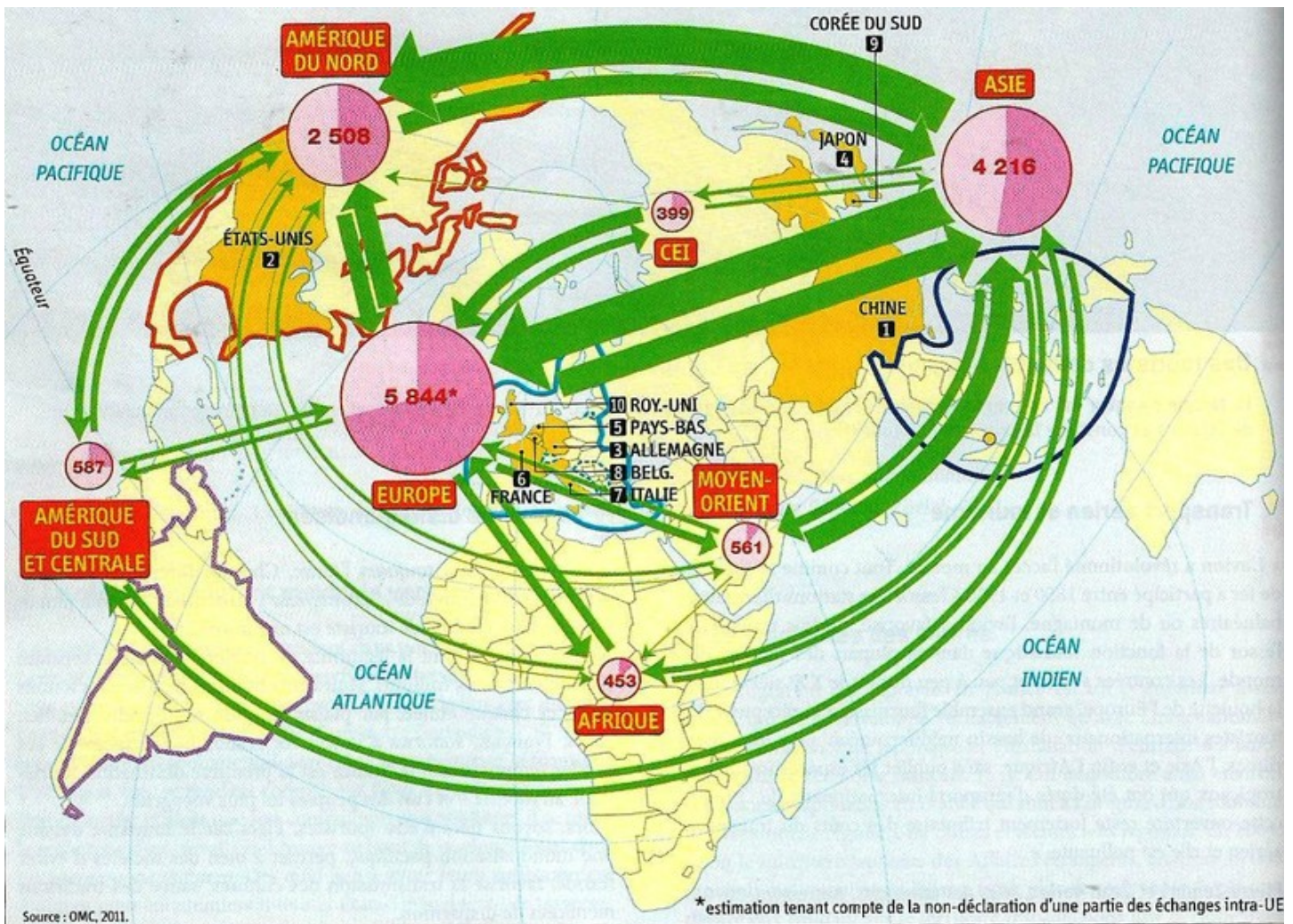
Chiffres parus dans *le Figaro*, 2016, d'après les données transmises par le FMI.

LES 500 PREMIÈRES FIRMES MULTINATIONALES, 2015

Localisation du siège social



Source : Financial Times, « FT Global 500 », 2015, www.ft.com
 © FNSP - Sciences Po, Atelier de cartographie, 2015



Commerce mondial de marchandises en 2010

- 587** montant total par région en milliards de dollars
- part des échanges commerciaux réalisés à l'intérieur de la zone
- part des échanges commerciaux réalisés avec les autres régions

Flux commerciaux en 2010 (en milliards de dollars)

- 800
 - 400
 - 100
 - 20 à 50
- Les flux inférieurs à 20 milliards de dollars ne sont pas représentés

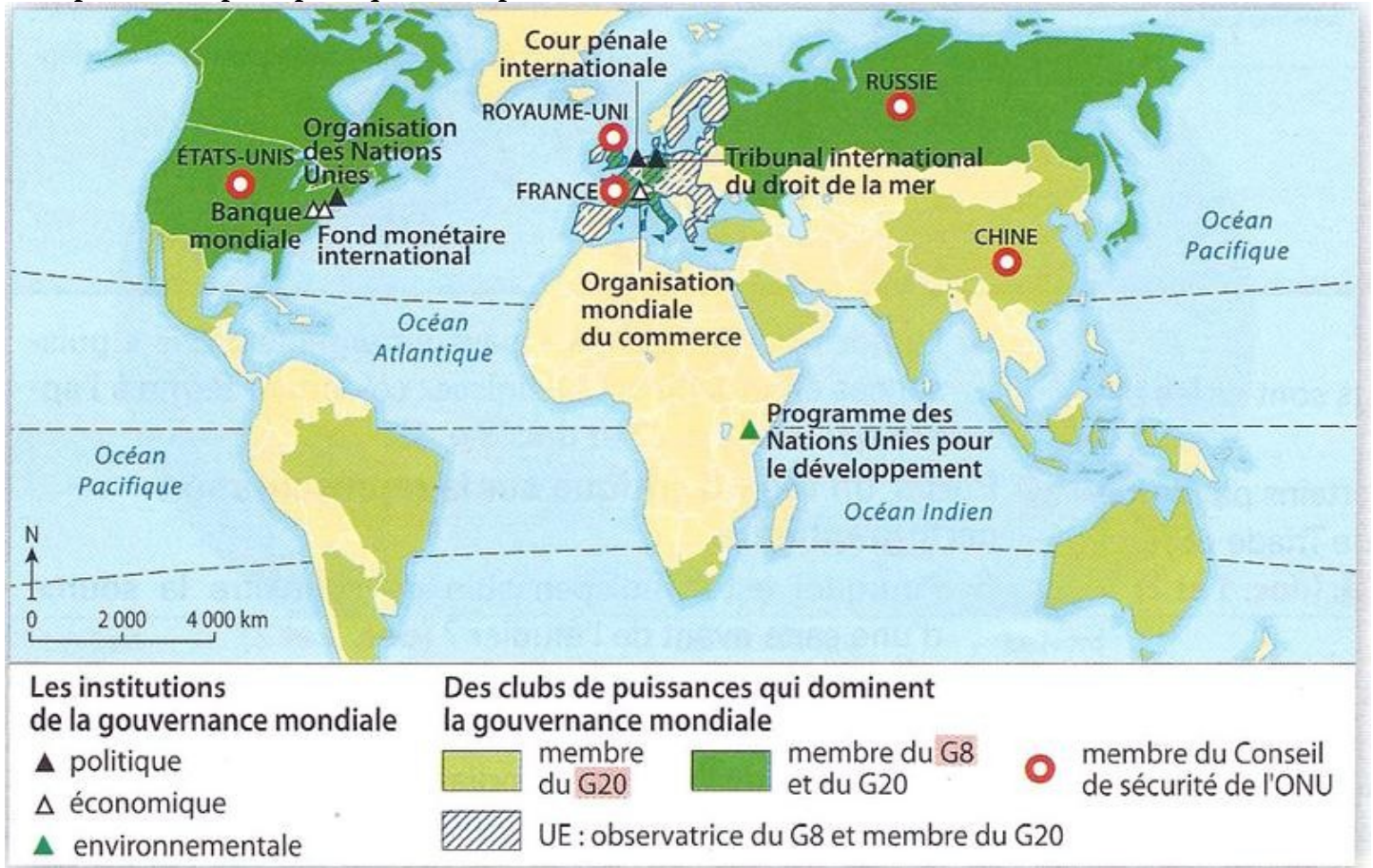
Principales organisations économiques régionales

- Union européenne
- ALENA
- MERCOSUR
- ASEAN

Les dix premiers exportateurs mondiaux

- les principaux exportateurs mondiaux en valeur
- leur rang en 2010
- FRANCE**

Groupe 2 : les aspects politiques de la puissance



Countries by military expenditures in \$ Bn. in 2013
Source: Stockholm International Peace Research Institute

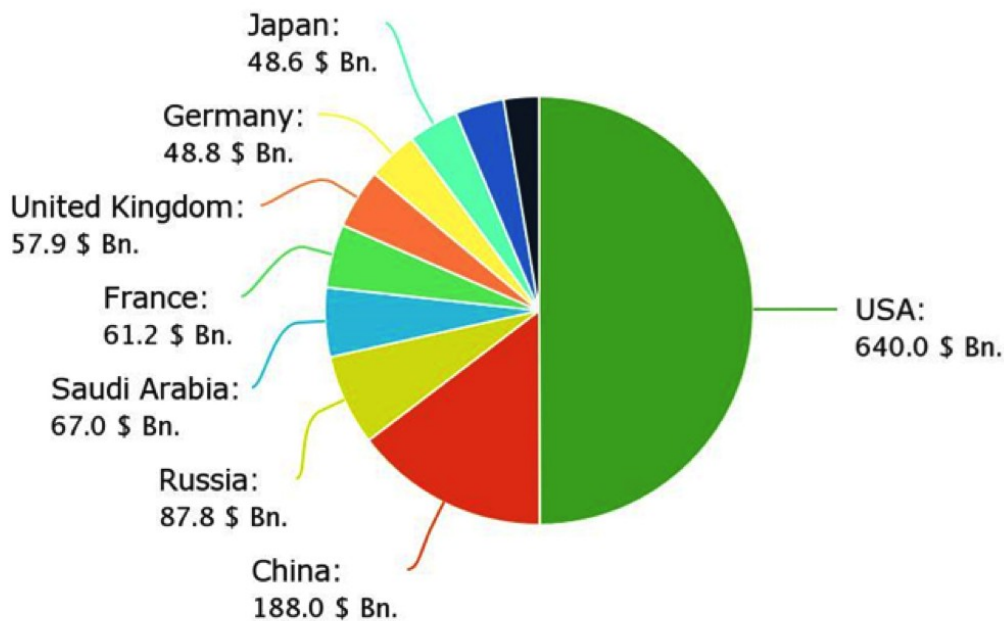
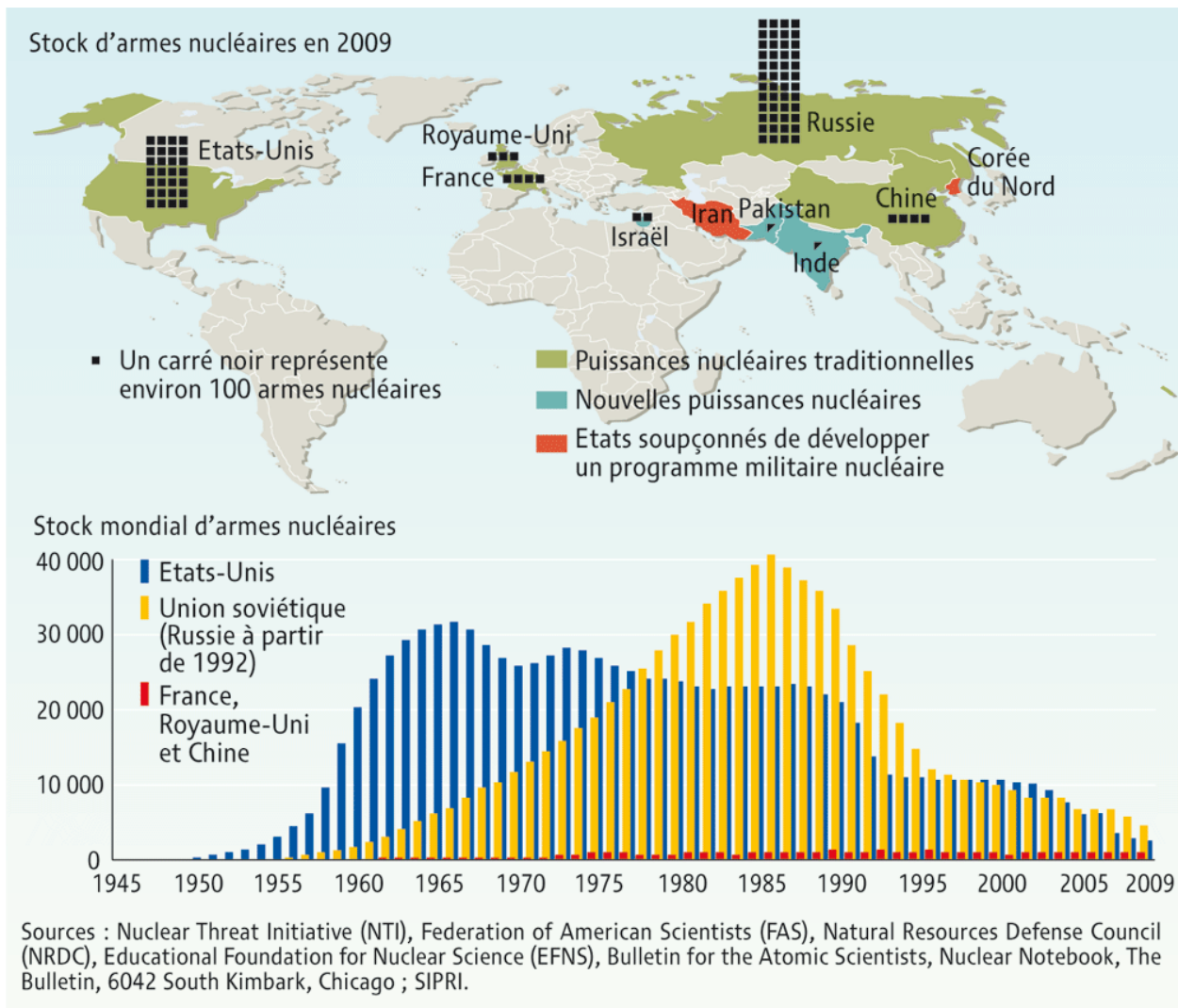


Tableau 1. **Les pays qui ont montré le budget de la Défense le plus élevé en 2014**

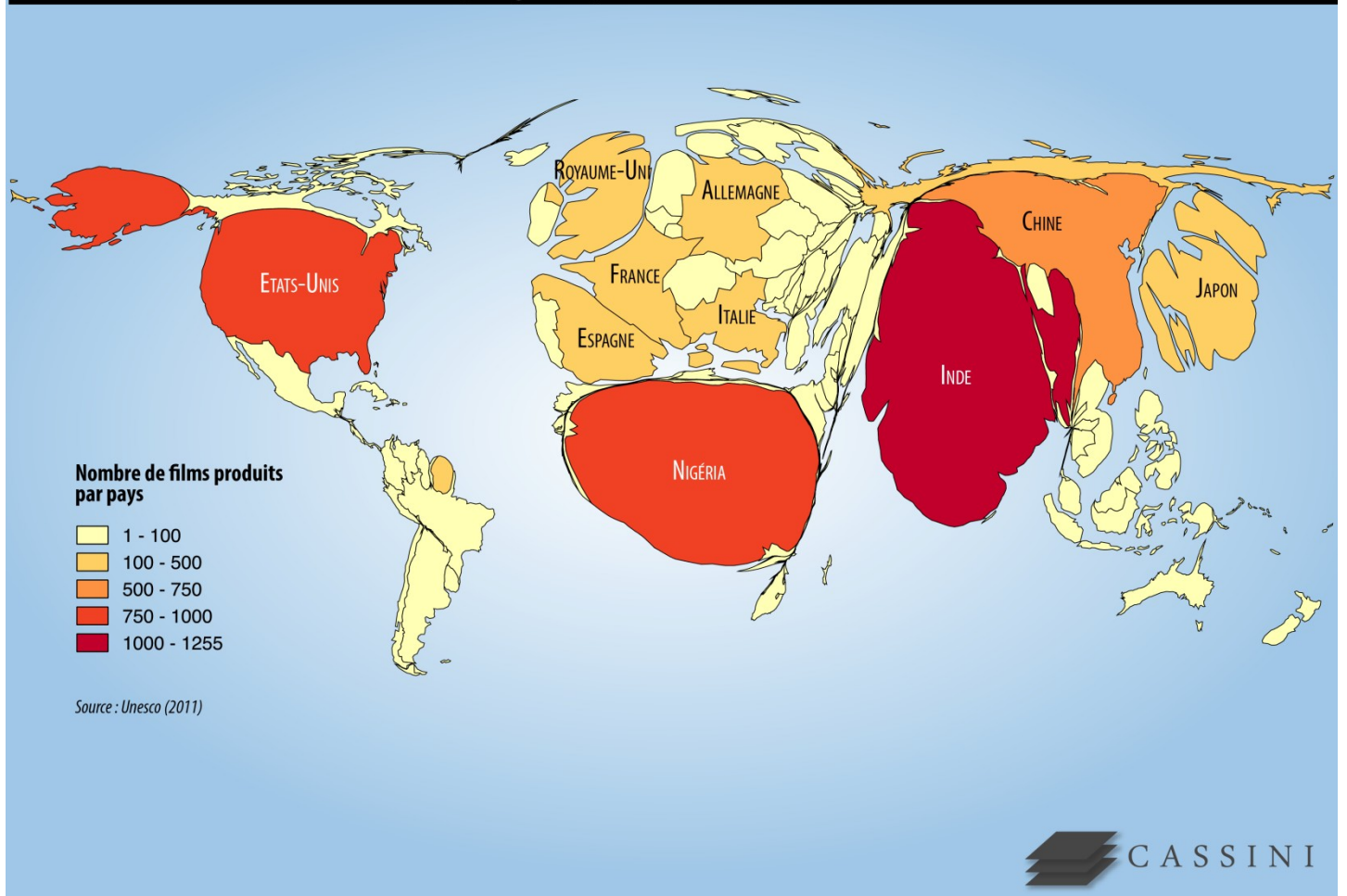
Rang	Pays	Dépenses (\$ mds.)	% du PIB	% du total mondial
—	Total mondial	1 776,0	2,3	100,0
1	États-Unis	610,0	3,5	34,3
2	Chine	216,0	2,1	12,2
3	Russie	84,5	4,5	4,8
4	Arabie saoudite	80,8	10,4	4,5
5	France	62,3	2,2	3,5
6	Royaume-Uni	60,5	2,2	3,4
7	Inde	50,0	2,4	2,8
8	Allemagne	46,5	1,2	2,6
9	Japon	45,8	1,0	2,6
10	Corée du Sud	36,7	2,6	2,1



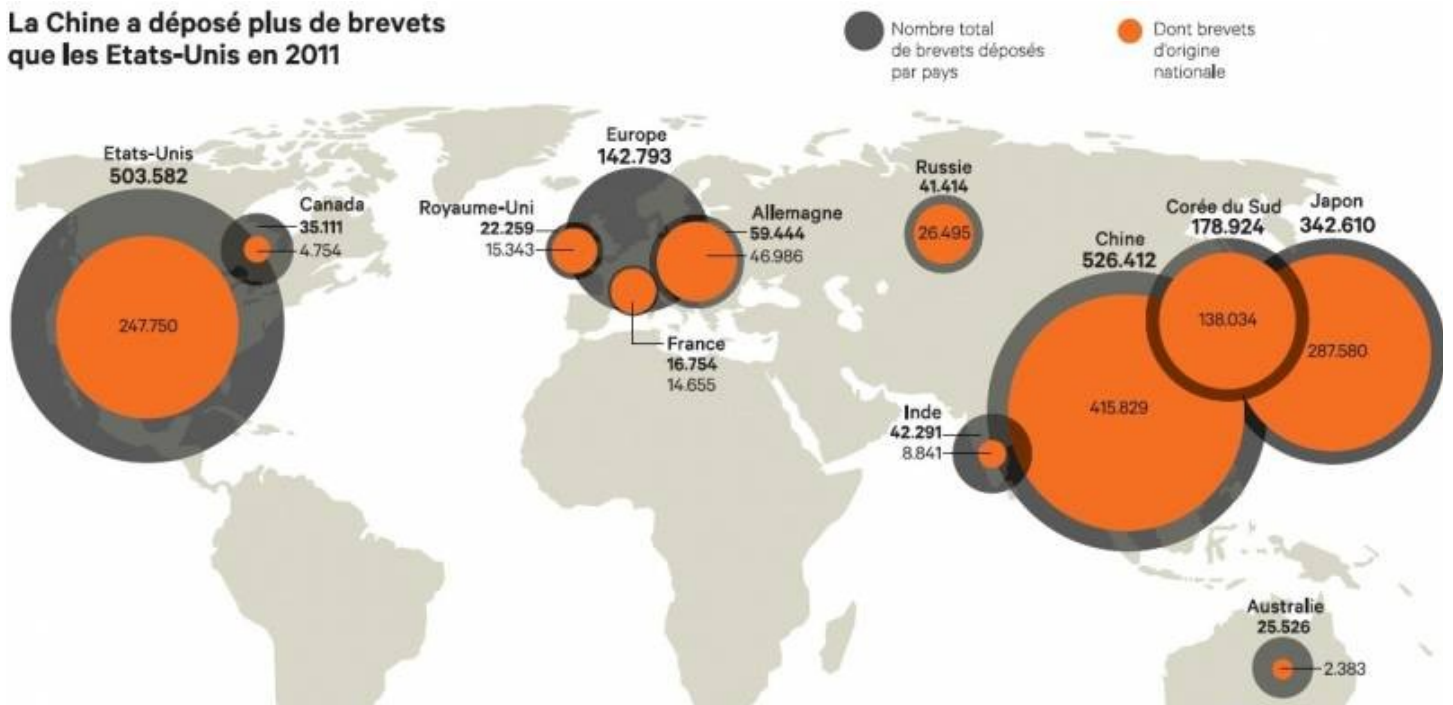
Stock d'armes nucléaires en 2009, par Philippe Rekacewicz (*Le Monde Diplomatique*, janvier 2010)

Groupe 3 Les aspects culturels de la puissance

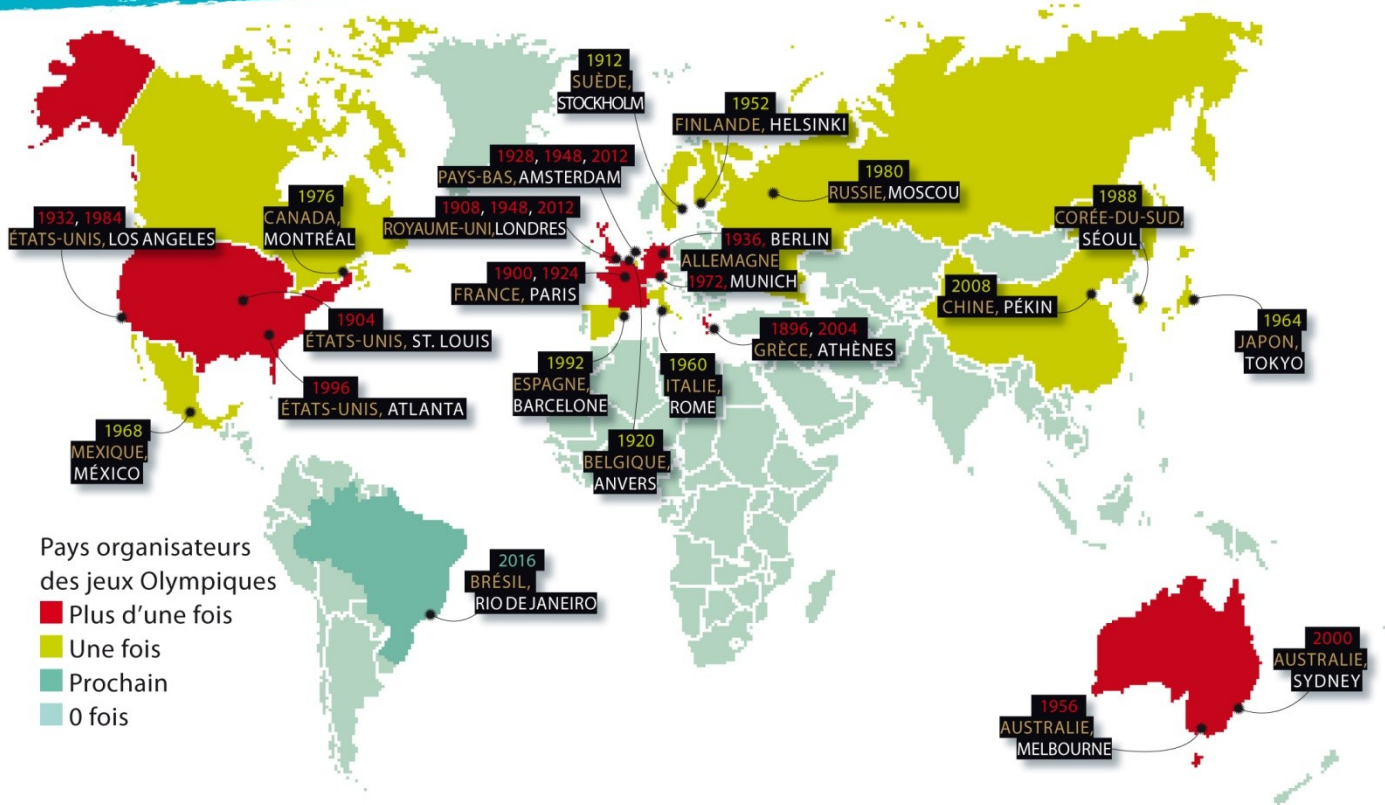
Les plus grands producteurs de film dans le monde



La Chine a déposé plus de brevets que les Etats-Unis en 2011



QUI A ACCUEILLI LES J.O.



Titre : Centres d'impulsion et inégale intégration dans la mondialisation.
ANNEXE 3



Légende :

I- Les centres d'impulsion majeurs.

Aires de puissance (Amérique du Nord, Europe, Asie Orientale)
Les mégalo-pôles

II- Des territoires inégalement intégrés.

Des puissances émergentes (BRICS)
D'autres Etats en voie d'intégration (Algérie, Maroc, Nigéria)
Des pays marginalisés (Madagascar, la RDC)

III- Des facteurs d'intégration dans la mondialisation.

Quelques villes mondiales (New York, Tokyo, Londres, Paris, Shanghai, Mumbai, Sao Paulo)
Quelques interfaces majeures

NOTIONS

Centre d'impulsion : territoire qui par ses activités et son rayonnement crée ou accélère les échanges à échelle mondiale.

Aire de puissance : espace géographique constitué de régions ou d'états qui exercent une influence ou une domination sur le monde. Cette influence peut être économique, politique, culturelle ou même démographique.

Intégration : processus par lequel un espace est bien relié aux aires de puissances et inséré dans les échanges mondiaux.

Marginalisation : processus par lequel un espace est peu connecté aux aires de puissances et peu inséré dans la mondialisation.

Mégalopole : grande région urbaine qui se caractérise par une forte densité de population et la présence d'importantes métropoles reliées entre elles.
En Asie, l'espace mégalopolitain est en expansion mais très fragmenté.

Interface : zone de contact entre deux espaces géographiques.

Mots clés

Puissance émergente : état qui connaît un décollage économique et une influence grandissante mais qui conserve de fortes inégalités de développement. Par exemple les BRICS (Brésil, Russie, Inde, Chine, Afrique du Sud).

Ville mondiale : Une ville mondiale est une grande métropole qui concentre une importante population et des activités multiples et qui exerce des fonctions de commandement à l'échelle mondiale.