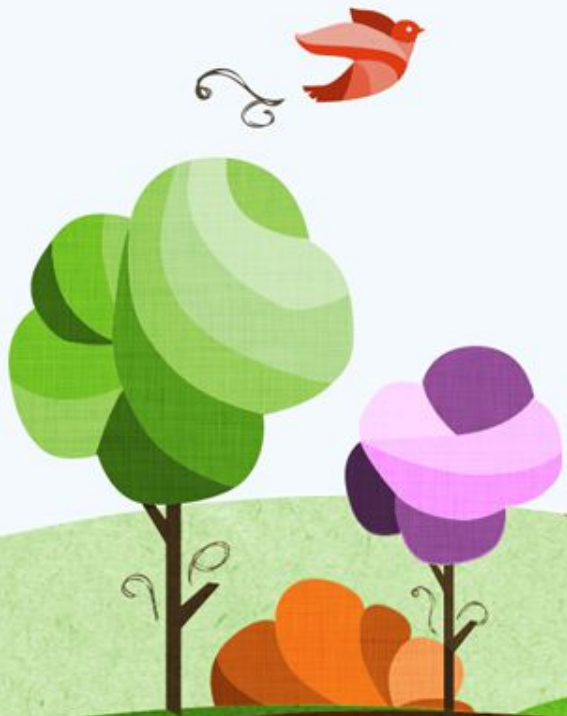




Le monde incroyable de ...

*Ou le jour où vous allez accueillir une classe
de toons...*



Echange 2 de la liaison de Cycle 3 / 2016-2017
Collège Verlaine St Nicolas lez Arras / Ecole Desavary St Nicolas lez Arras

Dans le cadre de cet échange, **des élèves de 6èmes accueillent des élèves de CM1 pour les aider à relever des défis de géographe.** Le prétexte d'une inscription à un fictif échange scolaire est utilisé pour **initier à l'utilisation du numérique et au repérage dans l'espace.**

Appariement d'un CM1 et d'un 6ème (qui accompagne dans l'usage des outils en salle pupitre) pour découvrir les correspondants de l'échange scolaire (la classe de Gumball) et relever des défis (consultation des applications et manipulation).

L'enseignement de la géographie se fait ici de manière ludique et manipulatoire.

Trois épreuves sont proposées aux élèves :

Epreuve 1 : Se repérer sur Google Earth et Google maps

Epreuve 2 : Utiliser U-map

Epreuve 3 : Connaître Géoportail



Compétences/capacités abordées :

« **Se repérer dans l'espace** »

« **S'informer dans le monde numérique** »

Pour les CM1 :

Découverte du collège (visite) et initiation aux SIG ainsi qu'à l'outil numérique et informatique proposé au collège.

Pour les 6èmes :

Réinvestissement des outils numériques travaillés et de la démarche acquise au cours de la succession des chapitres sur le thème « habiter » :

- Thème 1 : une métropole, un espace de faible densité.
- Thème 4 : le monde habité.

Les diapos suivantes sont extraites du dossier proposé aux élèves.





Connaître les SIG, les utiliser...

Epreuve 2

Voici ton épreuve :
marquer sur une carte l'adresse d'accueil de ton correspondant
et un endroit où tu aimerais l'emmener en visite.

Pour cela tu vas utiliser le SIG* :



*SIG : système d'information géographique

Tes épreuves:

1/ Placer un marqueur épingle d'une couleur rouge avec une étiquette au survol qui donne ton adresse.

2/ Placer un marqueur goutte d'une couleur bleue avec une étiquette au survol qui indique le lieu de visite choisi.

<http://...>

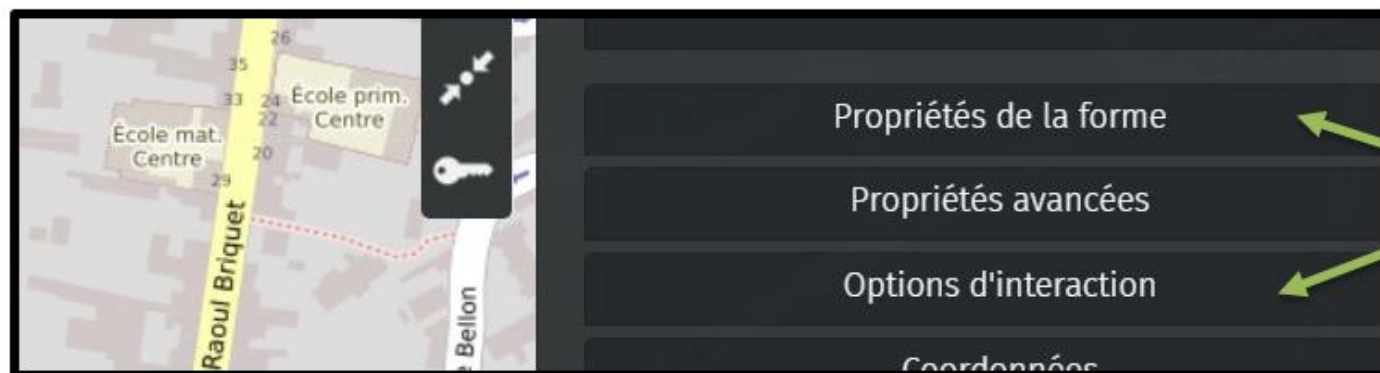


Avant « un clic »
sur le lien, lis le
tutoriel des diapos
suivantes.

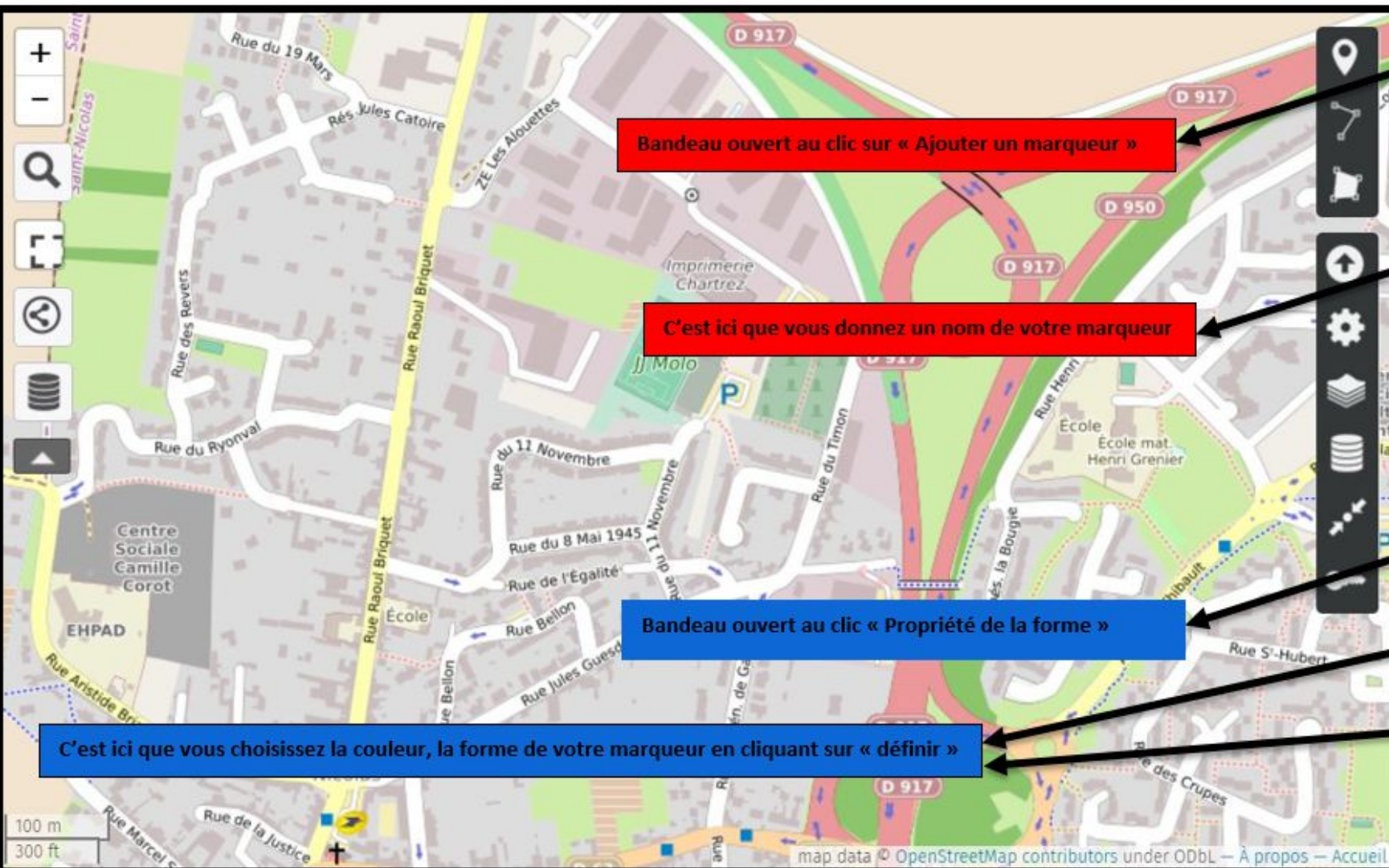


Pour commencer et pour t'aider.





Cliquer sur le texte pour ouvrir ou fermer le bandeau.



Bandeau ouvert au clic sur « Ajouter un marqueur »

C'est ici que vous donnez un nom de votre marqueur

Bandeau ouvert au clic « Propriétés de la forme »

C'est ici que vous choisissez la couleur, la forme de votre marqueur en cliquant sur « définir »

✕ Fermer

Choisir le calque de l'élément

Calque 1

nom

description ?

Ne rien écrire ici !

Propriétés de la forme

Couleur ?

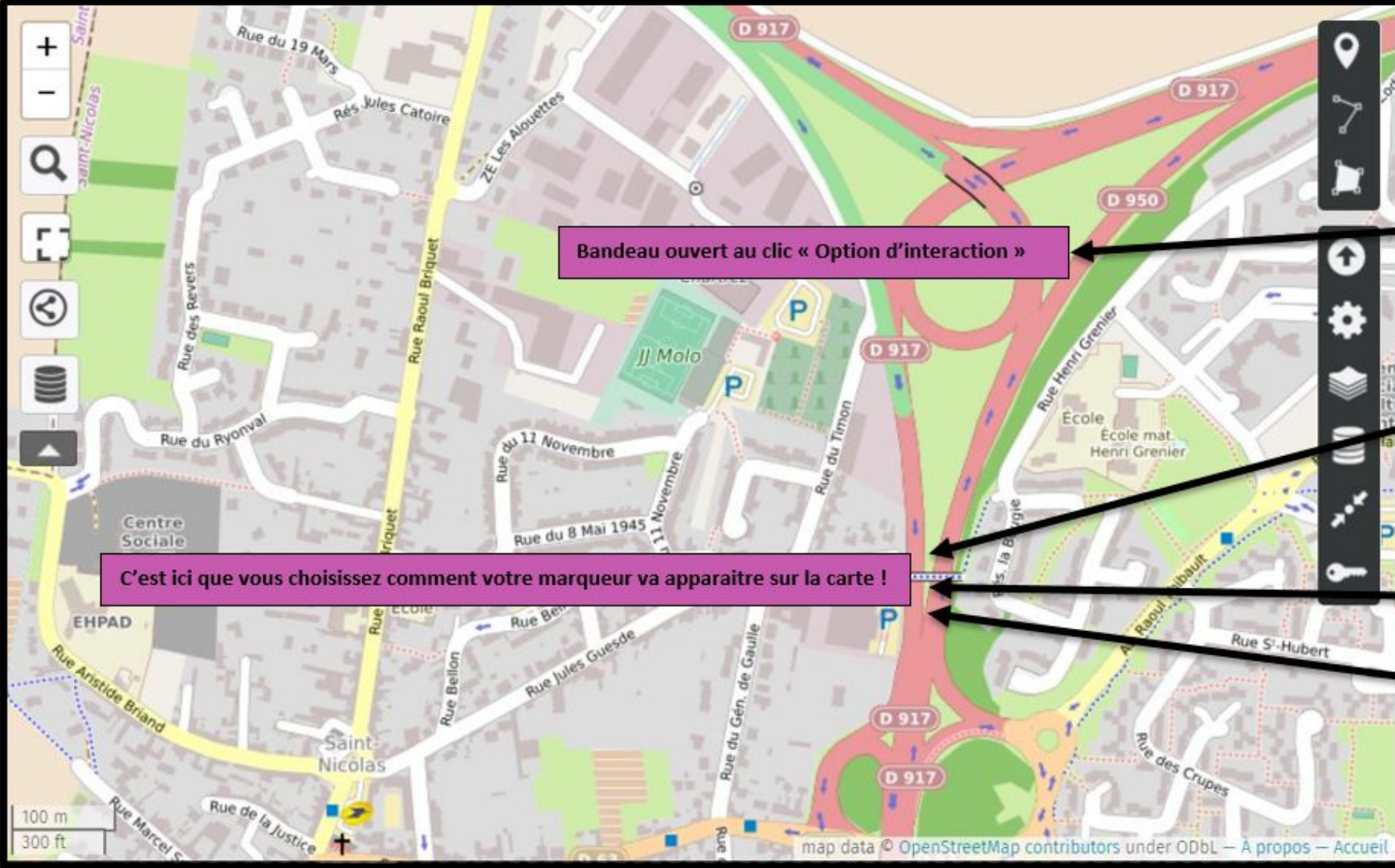
définir

Forme de l'icône

définir

Image de l'icône

définir



Bandeau ouvert au clic « Option d'interaction »

C'est ici que vous choisissez comment votre marqueur va apparaître sur la carte !

- Propriétés de la forme
- Propriétés avancées
- Options d'interaction

- Style de popup définir
- Afficher une étiquette OFF effacer
- Direction de l'étiquette définir
- Afficher seulement au survol OFF effacer
- Étiquette cliquable OFF effacer

- Coordonnées
- Actions avancées



Édition en cours **Echange scolaire CM1** ?

Annuler Enregistrer

× Fermer

nom
Collège Verlaine

Cliquer sur Enregistrer pour valider votre marqueur.

*Voilà, vous êtes prêts !
Rendez-vous sur Umap !*