

# PROBLEMATIQUE ET OBJECTIFS GENERAUX :

Elaboré dans le cadre du GPF : "les SIG dans la démarche de cours en Histoire/Géographie" - Par Philippe VAILLANT.

## **Quels sont les apports de l'utilisation des SIG et globes virtuels pour identifier les rôles et les tensions entre acteurs concernant le choix du tracé du contournement d'une petite ville ?**

Le choix d'un tracé pour le contournement sud de Cambrai donne lieu à partir de 1998 à une concertation entre acteurs (Communauté d'agglomération, Chambre de commerce, riverains, usagers...).

Le scénario pédagogique consiste à monter un jeu de rôle où les élèves, par groupe, choisissent un tracé au plus proche des intérêts qu'ils défendent, entre enjeu d'aménagement régional, outil de développement économique local, effet NIMBY et préservation d'espaces « naturels ».

L'utilisation de Google Earth par la superposition de couches d'informations aide les élèves à concevoir un argumentaire, puis à produire un croquis à l'appui.

Ce travail débouche sur une production argumentée par groupe, dont la confrontation doit montrer les tensions, puis les concessions, les équilibres institutionnels voire l'intervention de la justice pour aboutir au choix d'un tracé.

## **Cette proposition s'établit sur une programmation de 3 heures :**

-Une première heure de présentation de l'activité, du travail de groupe et du « jeu de rôle ». Le travail porte sur le pourquoi du contournement de Cambrai et se fait avec toute la classe.

-Une deuxième heure axée sur le choix du tracé, les élèves élaborent en groupe leur affiche A3.

-Une troisième heure de confrontation des travaux, d'abord sous forme d'exposition des travaux de chacun, puis sous la forme d'un débat oral. Le choix de tracé réalisé dans la réalité et les conflits réels qu'il a engendré servent d'épilogue à l'étude de cas. La mise en perspective porte sur les conflits d'usage et la façon dont ils s'expriment et sont résolus.

## **Scénario de départ :**

En juin et juillet 1998, le Préfet doit organiser une enquête d'utilité publique sur le contournement sud de Cambrai. Plusieurs tracés sont envisagés et aucun ne rencontre l'unanimité, en particulier entre la communauté de ville de Cambrai et la CCI, la commune de Proville, une association de protection de la nature et du patrimoine local, un collectif d'agriculteur de l'ouest-Cambrésis. Chacun de ces acteurs projette de participer à cette enquête en affichant dans les mairies de l'arrondissement une affiche au format A3. Celle-ci présente leur choix de tracé, dénonce les autres projets, et appuie leur argumentaire d'un croquis.

## **Le jeu de rôle :**

Les élèves sont divisés en groupes (3 ou 4 élèves) représentant :

- La communauté de ville de Cambrai et la CCI
- La commune de Proville
- Une association de protection de la nature et du patrimoine local
- Un collectif d'agriculteurs de l'ouest Cambrésis

Chacun de ces acteurs projette de participer à cette enquête en affichant dans les mairies des affiches A3 présentant leurs arguments pour le choix de l'un de ces tracés.

**Accroche :** photographie financement.



*Photographie du rond-point et du panneau d'information sur le trajet des élèves pour aller à Cambrai.*

► Pourquoi un contournement ?

Réponses « d'usagers », en l'occurrence les élèves et leur vécu.

► Pourquoi des financements non locaux

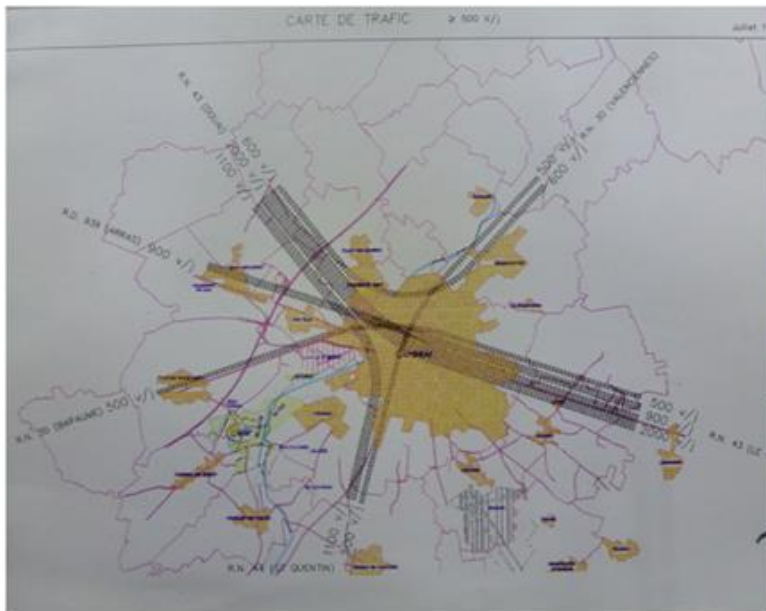
**Problématique :** Quels sont les enjeux de cet aménagement entre espace rural et espace urbain ?

# 1/ Différentes logiques pour un projet commun : un jeu d'échelles



Le travail classique à partir des documents ci-dessous est appuyé par la contextualisation des cartes et schémas dans Google Earth (projection en classe entière). A chaque échelle correspond une exigence différente.

## ► Désengorger Cambrai



Études préliminaires de la DDE : le trafic de transit dans Cambrai (1995).

### CONTOURNEMENT SUD DE CAMBRAI

Deux mois et demi après sa première ouverture, les usagers respirent mieux



Si le contournement est une respiration pour beaucoup, il y a tout de même des mécontents. / La Voix du Nord

Il fut un temps, ce dossier épineux était presque une Ariésienne. Il aura finalement fallu quinze ans pour voir enfin l'aboutissement de la première section du contournement sud de Cambrai. Sa mise en service est effective depuis la première quinzaine d'août (notre édition du 16 août). Cinq kilomètres de voies accessibles allant de la route de Bapaume à la route de Saint-Quentin. Alors qu'est-ce que ça change ? PAR MARIE-CAROLINE DEBAENE

cambrai@lavoixdunord.fr PHOTO « LA VOIX »

« Je gagne quatre minutes sur mon trajet quotidien pour aller travailler à l'entrée de Cambrai, en venant de Masnières. J'évite ainsi l'avenue de Paris à Cambrai ! », s'enthousiasme ce salarié d'une station service. « Ma fille travaille à Raillencourt-Sainte-Olle et vit à Gonnelleu. Elle met maintenant dix minutes pour rentrer chez elle au lieu de vingt-cinq minutes », confie ce Cambrésien à la retraite.

Désengorger les artères principales de Cambrai, fluidifier le trafic dans l'ensemble du territoire aux abords de la ville centre... Voilà le combat qu'ont mené durant quinze ans le sénateur Jacques Legendre et le député-maire François-Xavier Villain. Un dossier qui avait d'abord été évincé par l'État dans le début des années quatre-vingt-dix parce qu'il lui paraissait une pénétrante. À force de persuasion et de batailles auprès du gouvernement de l'époque, l'ère Balladur, le projet d'un contournement de Cambrai pour désenclaver la ville a finalement été accepté.

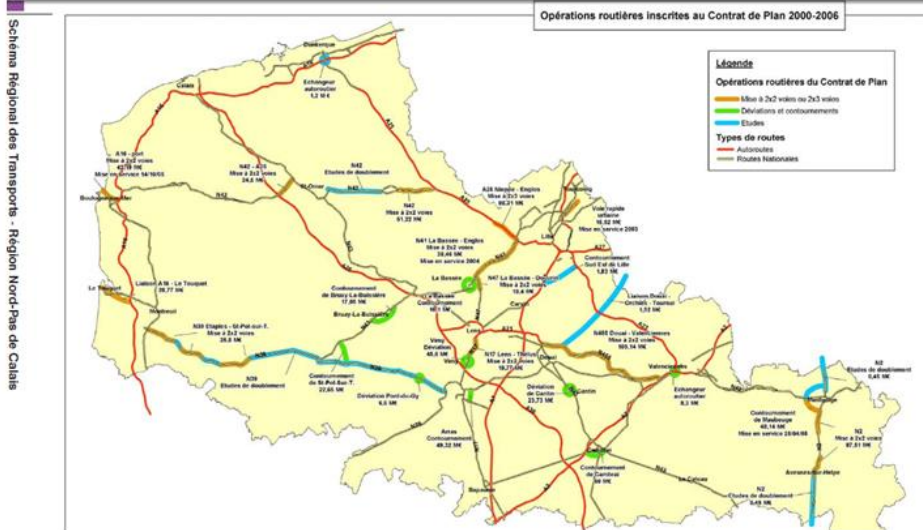
La Voix du Nord après la mise en fonctionnement du contournement. La légende de la photographie (« il y a tout de même des mécontents ») et le mot « bataille » introduisent l'idée de conflits autour de ce projet.

## ► Dynamiser les réserves d'espace en périphérie de la ville en s'appuyant sur des axes nouveaux.

Texte de la Voix du Nord. 24 février 2002.

## ► Désenclaver le sud-est du département (Caudry, Le Cateau)





► Echelle nationale : valoriser une situation favorable sur de grands axes européens

## 2/ Les choses se compliquent : quel tracé pour le contournement ?

A partir de Google Earth (voir fichier .kmz joint) et d'un dossier documentaire (voir fichier .rar joint), les groupes de travail en s'identifiant aux acteurs qu'ils incarnent choisissent un tracé adapté, élaborent un argumentaire en sa faveur et réfléchissent aux inconvénients des autres tracés.

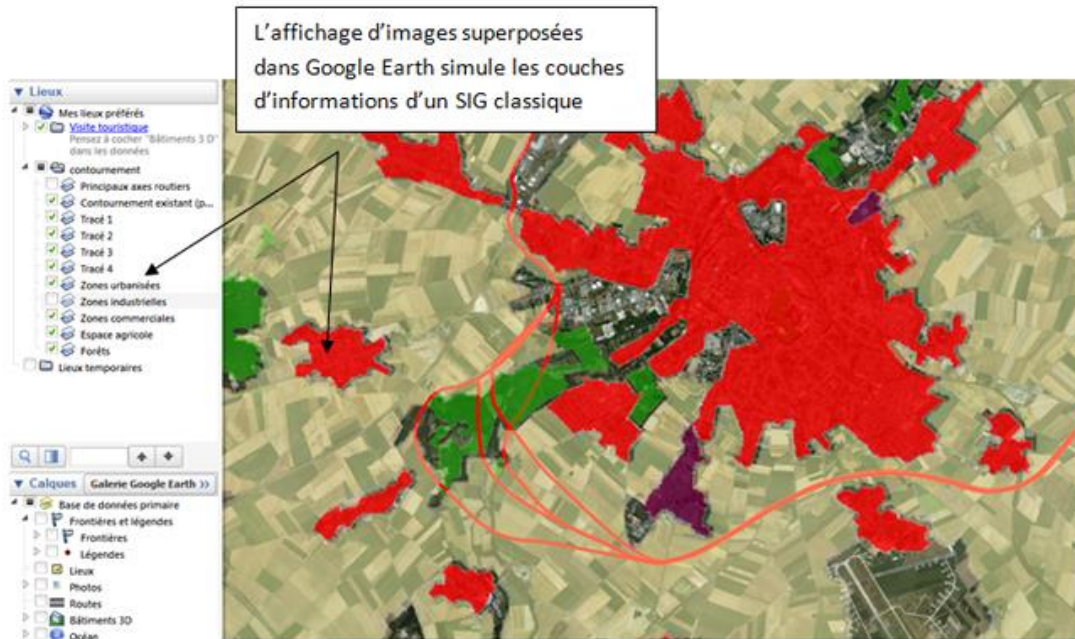


► Les élèves, par groupe de travail, préparent leur affiche A3 en s'appuyant sur la grille suivante. La mise en page leur appartient (travail de la compétence C4.3.3 : Je sais organiser la composition du document, prévoir sa présentation en fonction de sa destination).

Pourquoi réaliser un contournement ?
Quel est notre choix du tracé
Pourquoi choisissons-nous ce tracé ? Nous produisons un croquis à l'appui de nos arguments
Pourquoi nous opposons nous aux autres tracés proposés ?

Quels moyens d'action supplémentaires envisageons-nous pour promouvoir notre choix ?

La réalisation du croquis se fait à partir des informations **choisies** dans Google Earth.



### 3/ Un conflit d'usage autour d'un projet d'aménagement :

La troisième heure ne mobilise pas les TICE. Après l'exposition des affiches de chaque groupe, la discussion s'engage sur la manière dont ce conflit a été réglé : rôle des différents acteurs, moyens d'expression, place laissée à la concertation dans un pays démocratique et arbitrage de la justice.

#### Plus-value attendue

Le SIG est utilisé dans une double fonction : outils d'information pour les décideurs (que les élèves incarnent), il permet de prendre en compte des contraintes, croiser les données mais devient aussi support de présentation subjectif lorsqu'il s'agit de défendre tel ou tel projet.

La séquence doit montrer que l'outil d'information se fait aussi outil de communication : les cartes produites par les élèves ne sont pas neutres mais le fruit d'un discours en langage cartographique.

#### Limites

Gestion du temps délicate dès qu'il s'agit d'organiser un travail par groupe, de produire, présenter, puis débattre.