

PLAN ACADÉMIQUE DE FORMATION 2020-2021

**Préparations aux concours internes
pour les personnels enseignants,
d'éducation et d'orientation**

Les inscriptions à ces préparations s'effectuent
du mercredi 6 mai au mercredi 27 mai 2020

Les inscriptions au PAF 2020-2021

L'inscription aux préparations aux concours internes et examens professionnels s'effectue uniquement en ligne depuis le portail Eduline disponible à l'adresse :

<https://eduline.ac-lille.fr>

Applications > Gestion des personnels > Gaia individuel > Inscription individuelle

Les inscriptions sont ouvertes
du 6 mai au 27 mai 2020

Relevez au préalable les numéros des dispositifs (20A009xxxx) et modules dans lesquels vous voulez vous inscrire.

La consultation du plan

Vous pouvez consulter l'offre de formation sur le site académique :

<http://www1.ac-lille.fr/paf>

Vous êtes personnels Administratifs, techniques, sociaux et de santé (ATSS) ou personnel d'encadrement, rendez-vous sur l'Application iPAF (hors préparation concours) !

<http://ipaf.ac-lille.fr/ipaf/web/>

L'application i-PAF permet de consulter de façon dynamique le Plan académique de Formation (PAF) pour les personnels ATSS à l'aide d'une recherche multicritères.

La recherche peut s'effectuer par thème de formation, par type d'inscription, par emploi-type (répertorié sur la première page du CREP), domaine de compétences, compétences et mots clés (expression exacte ou non).

Certains de ces critères peuvent être combinés afin d'affiner la recherche.

Il est également possible d'effectuer une sélection des modules de formation pour en faire un relevé sous format pdf.

L'offre de formation

Pour vous guider lors de votre consultation, voici la présentation des différents champs qui constituent une offre :

THEME		
Libellé long du dispositif	Identifiant 20A009XXXX	
Libellé long du module	Module	XXXXX
Public (...)	Durée (...)	
Objectifs (...)	Modalité (...)	
Contenu (...)	Type (...)	
Orientation (...)	Inscription (...)	
	Priorité nationale (...)	
	Priorité académique (...)	

Public	Ce champ précise le type de public qui peut s'inscrire à la formation. Il est important de le prendre en compte avant de s'inscrire : vous devez correspondre au public cible pour pouvoir être retenu lors de la sélection des candidatures. Dans le cas contraire, votre candidature sera refusée avec la mention "hors public".													
Objectifs	Ce champ décrit les objectifs principaux de la formation.													
Contenu	Ce champ décrit le contenu de la formation et précise quelques compétences développées par cette formation le cas échéant.													
Orientation	L'orientation est un élément structurant du cahier des charges qui traduit la politique de formation des personnels, et ses différents axes. Vous pouvez les consulter dans le cahier des charges triennal de la formation tout au long de la vie.													
Durée	Une journée de formation correspond à 6 heures.													
Modalité	<p>La formation peut se dérouler en présentiel, à distance ou de manière hybride, c'est-à-dire avec à la fois du présentiel et du distanciel.</p> <table border="1"> <tbody> <tr> <td>En présentiel</td> <td colspan="2">Les stagiaires et le formateur sont en face à face pédagogique dans un même espace.</td> </tr> <tr> <td rowspan="3">Distanciel</td> <td colspan="2">Le formateur et les stagiaires sont dans des espaces distants. Les communications peuvent être synchrones ou asynchrones. Ce type de formation est identifiée, dans le catalogue, par un @</td> </tr> <tr> <td>Synchrone</td> <td>Les acteurs communiquent en temps réel.</td> </tr> <tr> <td>Asynchrone</td> <td>Les acteurs communiquent en temps différé.</td> </tr> <tr> <td>Hybride</td> <td colspan="2">La formation combine des séquences en présentiel et en distanciel. Ce type de formation est identifiée, dans le catalogue, par un @</td> </tr> </tbody> </table>	En présentiel	Les stagiaires et le formateur sont en face à face pédagogique dans un même espace.		Distanciel	Le formateur et les stagiaires sont dans des espaces distants. Les communications peuvent être synchrones ou asynchrones. Ce type de formation est identifiée, dans le catalogue, par un @		Synchrone	Les acteurs communiquent en temps réel.	Asynchrone	Les acteurs communiquent en temps différé.	Hybride	La formation combine des séquences en présentiel et en distanciel. Ce type de formation est identifiée, dans le catalogue, par un @	
En présentiel	Les stagiaires et le formateur sont en face à face pédagogique dans un même espace.													
Distanciel	Le formateur et les stagiaires sont dans des espaces distants. Les communications peuvent être synchrones ou asynchrones. Ce type de formation est identifiée, dans le catalogue, par un @													
	Synchrone	Les acteurs communiquent en temps réel.												
	Asynchrone	Les acteurs communiquent en temps différé.												
Hybride	La formation combine des séquences en présentiel et en distanciel. Ce type de formation est identifiée, dans le catalogue, par un @													
Type	<p>Un dispositif de formation peut contenir des modules de formation obligatoires ou facultatifs. Si vous souhaitez vous inscrire à un module de formation compris dans un dispositif qui contient un ou des modules obligatoires, vous devrez obligatoirement vous inscrire à ceux-ci pour suivre le module facultatif. Si vous ajoutez à votre sélection un module facultatif lié à un module obligatoire, l'application GAIA ajoutera automatiquement le module obligatoire à votre sélection.</p>													
Inscription	<p>L'inscription à public volontaire implique de procéder à une inscription individuelle lors de l'ouverture de la campagne d'inscription dans Gaia-Individuel. Ces actions sont signalées par un bandeau bleu. En revanche, vous ne pouvez pas vous inscrire aux formations à public désigné, c'est l'institution qui désigne les personnes devant suivre la formation (exemple : formations d'adaptation à l'emploi). Ces actions sont signalées par un bandeau gris.</p>													
Priorité nationale	Chaque année, une circulaire de la DGAFP relative aux priorités interministérielles fixées à la formation professionnelle tout au long de la vie des agents de l'État détermine les grands axes de formation. L'académie de Lille en retient plus particulièrement quelques-unes.													
Priorité académique	L'académie de Lille définit également ses propres priorités de formation.													

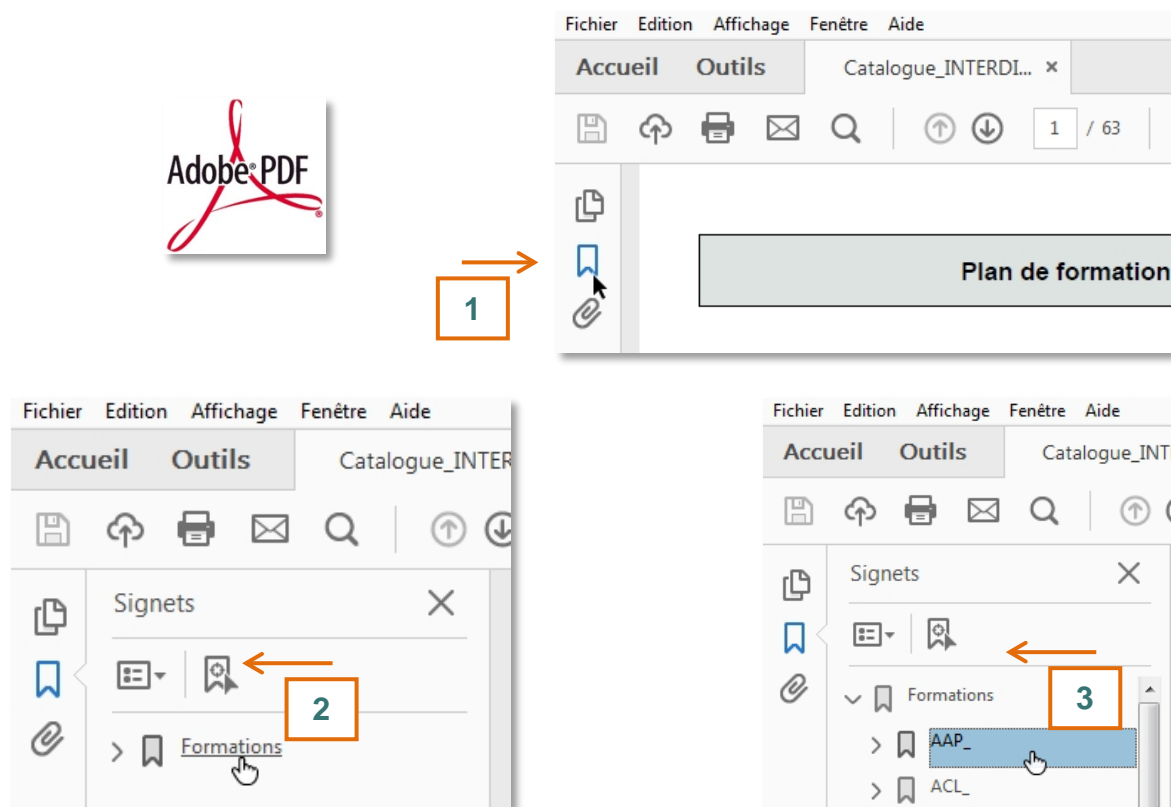
Conseils lors de la consultation de l'offre de formation

L'offre de formation est répartie dans les différents catalogues disponibles, au format PDF, sur le site académique à l'adresse :

<http://www1.ac-lille.fr/paf>

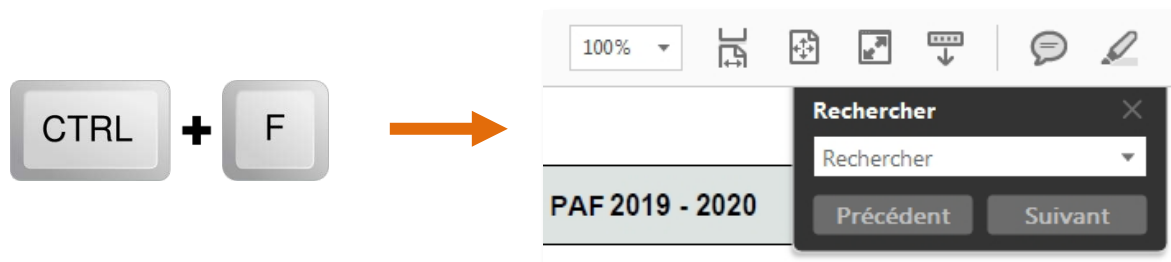
1. Activer les signets du catalogue

La lecture du catalogue s'effectue à partir d'un lecteur de format PDF, par exemple :



2. La recherche par mot-clé

Vous avez la possibilité d'effectuer une recherche par mot-clé à partir du document PDF.



Les modalités d'inscription

► Qui peut candidater ?

La campagne d'inscription aux préparations aux concours internes et examens professionnels concerne tous les personnels de l'Académie.

► Les éléments nécessaires à l'inscription

Pour s'inscrire aux modules de formation de préparation aux concours internes et examens professionnels, le candidat doit se munir de :

ses identifiants et mot de passe de messagerie académique
Pour les personnels enseignants, il s'agit de ceux utilisés pour accéder à iProf.
En cas de perte, rendez-vous sur le portail webmail : <https://webmail.ac-lille.fr/portail/messagerie.php>

+

des numéros des dispositifs repérés lors de la consultation
Exemple de dispositif : Identifiant n° 20A009xxxx
Le numéro d'identifiant commence par « 20 » pour 2020 et « A009 » pour l'académie de Lille

Le dispositif se caractérise par un objectif de formation, un type de candidature (public volontaire ou désigné). Il se compose de modules. Un module comporte un contenu, un public cible, une forme et une modalité. Il peut être à caractère obligatoire ou facultatif. La durée de la formation est exprimée en heures par module. Une journée équivaut à 6 heures de formation.

Le candidat doit ensuite s'inscrire à un module (ou des modules le cas échéant).

Il est possible de consulter l'ensemble de l'offre de formation dans la rubrique « [Consulter](#) ».



L'inscription à un stage à **public désigné n'est pas possible** : le stagiaire est désigné par son autorité hiérarchique.

► Besoin d'aide ?

Pour aider les candidats dans leur démarche d'inscription, deux fiches techniques sont disponibles aux pages suivantes :

Accéder à l'application « GAIA-INDIVIDUEL » depuis EDULINE (en page 5)

S'inscrire sur « GAIA-INDIVIDUEL » (en page 6)

Les candidats peuvent également contacter les services de la Délégation académique à la formation des personnels (DAFOP)

et de la Division de la formation des personnels (DFP). Rendez-vous sur l'annuaire disponible en ligne :

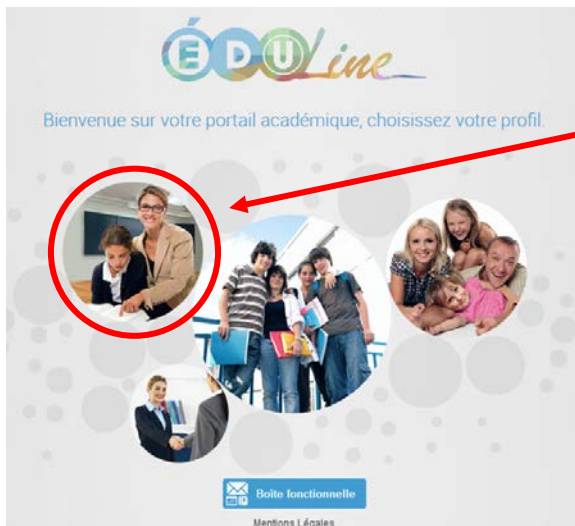
DAFOP ⇒ <http://www1.ac-lille.fr/cid83752/dafop.html>

DFP ⇒ <http://www1.ac-lille.fr/cid83520/dfp.html>

Accéder à l'application « GAIA - INDIVIDUEL »

1

Accéder au portail Eduline : <https://eduline.ac-lille.fr>



2

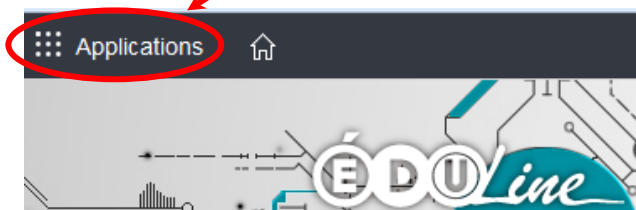
Cliquer sur « Personnel de l'éducation »

3

Renseigner votre identifiant et votre mot de passe académique

4

Cliquer sur « Applications »

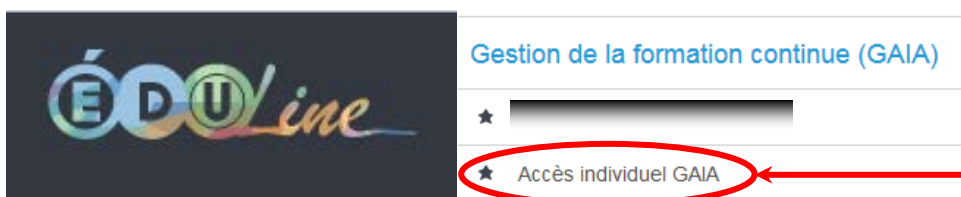


5

Sélectionner dans le menu « Gestion des personnels »

6

Cliquer sur « Accès individuel GAIA »



La procédure d'inscription sur « GAIA - INDIVIDUEL »

Pensez à vous munir des numéros des dispositifs et modules dans lesquels vous voulez vous inscrire.



Laissez-vous guider par les instructions figurant sur chacune des étapes d'inscription.

Liste des candidatures de Mme/M. _____

Voici la liste des calendriers d'inscription en cours à votre disposition.

Pour vous inscrire à un dispositif, recherchez-le sur un calendrier particulier d'inscription en cliquant sur l'icône ou sur l'ensemble des calendriers d'inscription ouverts en cliquant sur le bouton Rechercher.

CAMPAGNE INSCRIPTION
(période d'inscription : du ... au ...)

Nombre de candidatures

Rechercher

Recherche d'un dispositif

CAMPAGNE INSCRIPTION INDIVIDUEL (période d'inscription du / /20.. au / /20..)

Veillez renseigner l'identifiant du dispositif ou un mot du libellé et / ou un thème.
Cliquez sur Suivant pour afficher la liste des dispositifs.

Identifiant du dispositif

ou

Un mot du libellé

Thème

Précédent Suivant

ATTENTION ! Ne pas vous déconnectez avant l'enregistrement de votre inscription.

Votre inscription est enregistrée.

Si vous souhaitez effectuer d'autres opérations, veuillez revenir à la [page d'accueil](#).

Les candidatures

► *L'avis du chef d'établissement ou de service*

Les chefs d'établissement et de service émettront les avis sur les candidatures des agents pour les formations de préparation aux concours internes et examens professionnels ATSS.

L'avis sera donné dans le cadre d'une « campagne d'avis » lorsque la période d'inscription sera terminée.

Pour le PAF 2020-2021, la « campagne d'avis » pour les personnels ATSS est fixée du 28 mai au 10 juin 2020.

► *Le traitement des candidatures*

Les candidatures sont examinées en respectant l'ordre des vœux des candidats, et retenues dans la limite des places disponibles et du volume de formation accordé.

Sont considérés comme prioritaires, les candidats :

- dont les candidatures antérieures ont été refusées
- qui n'ont exprimé aucune candidature l'année précédente
- qui ont été assidus lors des stages précédents
- qui ont été présents lors des stages précédents

► *Les résultats de la sélection*

Les résultats de la sélection des candidatures seront consultables depuis le portail Eduline.

<https://eduline.ac-lille.fr>

Applications > Gestion des personnels > Gaia individuel > Suivi de formation

Pour le PAF 2020-2021, les résultats seront consultables à partir du 29 juin 2020.

► *Le calendrier des actions de formation*

Dès qu'il est fixé, le calendrier des actions de formation peut être consulté depuis le portail Eduline.

<https://eduline.ac-lille.fr>

Applications > Gestion des personnels > Gaia individuel > Consultation du plan

Pour cela, munissez-vous de l'identifiant du dispositif (20A009xxxx) auquel vous avez été retenu.

► *L'indemnisation*

Les stagiaires ne peuvent se déplacer sans, au préalable, avoir reçu un ordre de mission.

Pour rappel : Les préparations aux concours internes et examens professionnels ne donnent lieu, quant à elles, à aucune indemnisation des frais de déplacement des stagiaires de la formation.

En cas d'absence à une formation, le stagiaire avertira la DAFOP-DFP en retournant sa convocation après y avoir porté le motif de son absence visée par le supérieur hiérarchique.

Sans cette information, le stagiaire sera considéré « absent non excusé ».

AAP_ - ARTS APPLIQUES

Préparation au CAPES interne d'arts appliqués

Identifiant 20A0090786

Préparation à l'épreuve écrite du CAPLP arts appliqués

Module 75438

Public

PV : professeurs contractuels d'arts appliqués en LP ou en arts plastiques sur la voie générale

Objectifs

Maîtriser les attendus des différentes épreuves et acquérir les méthodologies et les pratiques nécessaires. Élaborer le dossier de reconnaissance des acquis et de l'expérience professionnelle. Se préparer à la communication orale.

Contenu

Construction du dossier de reconnaissance des acquis et de l'expérience professionnelle (fond et forme). Préparation à l'épreuve d'admission à partir de sujets donnés : analyse critique et exploitation pédagogique, méthodologie d'analyse, renforcement des pré-requis didactiques et pédagogiques, maîtrise de la communication orale.

Orientation

Etre accompagnée dans son évolution professionnelle

Durée

30 h

Modalité

Hybride

Type

Obligatoire

Inscription

Ouvert à l'inscription,
Public volontaire

Priorité académique

ACCOMPAGNER LES
EVOLUTIONS
PROFESSIONNELLES

Préparation aux épreuves d'admission du CAPLP interne d'arts appliqués

Module 75440

Public

PV : professeurs contractuels d'arts appliqués en LP ou en arts plastiques sur la voie générale

Objectifs

Maîtriser les attendus des différentes épreuves et acquérir les méthodologies et les pratiques nécessaires. Élaborer le dossier de reconnaissance des acquis et de l'expérience professionnelle. Se préparer à la communication orale.

Contenu

Construction du dossier de reconnaissance des acquis et de l'expérience professionnelle (fond et forme). Préparation à l'épreuve d'admission à partir de sujets donnés : analyse critique et exploitation pédagogique, méthodologie d'analyse, renforcement des pré-requis didactiques et pédagogiques, maîtrise de la communication orale

Orientation

Etre accompagnée dans son évolution professionnelle

Durée

24 h

Modalité

Présentiel

Type

Obligatoire

Inscription

Ouvert à l'inscription,
Public volontaire

Priorité académique

ACCOMPAGNER LES
EVOLUTIONS
PROFESSIONNELLES

AGL_ - ANGLAIS

Agrégation Interne d'anglais Université d'Artois

Identifiant 20A0090434

Langue : thème, version, linguistique, traductologie

Module 74668

Public

Professeurs certifiés d'anglais préparant l'agrégation interne d'anglais

Objectifs

Préparer l'épreuve de traduction et explication de choix de traduction.

Contenu

Traduction de textes littéraires dans le sens du thème (français vers anglais) et de la version (anglais vers français); réflexion traductologique sur des segments extraits des textes; recours à la linguistique

Orientation

Etre accompagnée dans son évolution professionnelle

Durée

68 h

Modalité

Présentiel

Type

Obligatoire

InscriptionOuvert à l'inscription,
Public volontaire**Priorité académique**ACCOMPAGNER LES
EVOLUTIONS
PROFESSIONNELLES

Littérature, civilisation et didactique

Module 74669

Public

Professeurs certifiés d'anglais préparant l'agrégation interne d'anglais.

Objectifs

Préparer l'épreuve de Composition en langue étrangère (écrit). Préparer l'Epreuve de Préparation d'un Cours (oral).

Contenu

Cours sur les 3 œuvres de littérature et les 2 questions de civilisation au programme.

Orientation

Etre accompagnée dans son évolution professionnelle

Durée

77 h

Modalité

Présentiel

Type

Obligatoire

InscriptionOuvert à l'inscription,
Public volontaire**Priorité académique**ACCOMPAGNER LES
EVOLUTIONS
PROFESSIONNELLES

Préparation à l'oral : ESP et EPC

Module 74670

Public

Professeurs certifiés d'anglais préparant l'agrégation interne d'anglais

Objectifs

Préparer les épreuves orales : EPC (didactique) et ESP (littérature, civilisation, thème oral, faits de langue, compréhension/restitution).

Contenu

Cours spécifiques à la préparation orale sur les 3 œuvres de littérature et les 2 questions de civilisation au programme. Analyse linguistique de segments issus des textes de littérature et de civilisation. Entraînement au thème oral improvisé. Entraînement à l'écoute et à la restitution de documents audio authentiques. Cours en didactique de préparation à l'EPC.

Orientation

Etre accompagnée dans son évolution professionnelle

Durée

109 h

Modalité

Présentiel

Type

Obligatoire

InscriptionOuvert à l'inscription,
Public volontaire**Priorité académique**ACCOMPAGNER LES
EVOLUTIONS
PROFESSIONNELLES

AGL_ - ANGLAIS

Préparation CAPES interne d'anglais

Identifiant 20A0090775

Préparer le CAPES INTERNE et RESERVE en anglais

Module 75417

Public

Tout enseignant du primaire ou contractuel du secondaire présentant les conditions requises par les textes officiels.

Objectifs

Analyser, s'approprier les modalités des nouvelles épreuves et tenir compte des rapports de jury. Intégrer dans sa démarche les instructions officielles, le CECRL et les nouveaux programmes. Améliorer sa compréhension orale et son expression. Savoir faire un compte-rendu en anglais. Concevoir et présenter la mise en œuvre de séquences pédagogiques niveau collège et lycée avec une évaluation et une tâche finale complexe.

Contenu

Analyser, s'approprier les modalités des épreuves et tenir compte des rapports de jury. Concevoir et présenter la mise en œuvre de séquences pédagogiques niveau collège et lycée avec une évaluation et une tâche finale complexe. Intégrer dans sa démarche les instructions officielles, le CECRL et les nouveaux programmes. Améliorer sa compréhension orale et son expression. Savoir faire un compte-rendu en anglais. Accompagnement à l'élaboration du dossier RAEP. S'entraîner en compréhension de l'oral et de l'écrit sur des supports audio ou textuels, extraits de la presse contemporaine pour la préparation de l'oral. Apprendre à gérer son temps de préparation. Travailler sur l'exploitation pédagogique de supports. Préparer l'entretien.

Orientation

Etre accompagnée dans son évolution professionnelle

Durée

30 h

Modalité

Hybride

Type

Obligatoire

Inscription

Ouvert à l'inscription, Public volontaire

Priorité académique

ACCOMPAGNER LES EVOLUTIONS PROFESSIONNELLES

Préparation de l'épreuve d'admission: épreuve orale du capes interne et du concours réservé en anglais

Module 75419

Public

Enseignants répondant d'inscription au capes interne ou au concours réservé

Objectifs

Préparation de l'épreuve d'admission: épreuve orale du capes interne et du concours réservé

Contenu

Aider les collègues à préparer l'oral

Orientation

Etre accompagnée dans son évolution professionnelle

Durée

24 h

Modalité

Présentiel

Type

Obligatoire

Inscription

Ouvert à l'inscription, Public volontaire

Priorité académique

ACCOMPAGNER LES EVOLUTIONS PROFESSIONNELLES

ALD_ - ALLEMAND

Préparer l'agrégation interne d'allemand

Identifiant 20A0090440

Préparer l'épreuve des soulignements grammaticaux

Module 74679

Public

Professeur.e.s d'allemand en collège ou en lycée

Objectifs

Agrégation interne d'allemand: préparer l'épreuve des soulignements grammaticaux

Contenu

Module de 12h après les écrits du concours.

Orientation

Etre accompagnée dans son évolution professionnelle

Durée

12 h

Modalité

Présentiel

Type

Obligatoire

InscriptionOuvert à l'inscription,
Public volontaire**Priorité académique**ACCOMPAGNER LES
EVOLUTIONS
PROFESSIONNELLES

Littérature, civilisation et traduction (allemand)

Module 74678

Public

Professeur.e.s d'allemand en collège ou en lycée

Objectifs

Module de préparation à l'agrégation interne d'allemand pour la littérature, civilisation et traduction.

Contenu

A titre informatif, programme de littérature pour la session 2020 : Question de littérature n° 1: programme en attente. Question de littérature n°2. L'émergence de la figure de l'artiste chez Goethe : Clavigo, Torquato Tasso. Programme de civilisation pour la session 2020 : La « révolution industrielle » en Allemagne (1848-1914). Cours, entraînement à la dissertation en allemand et à l'explication de texte orale en allemand et colles individuelles. Thème-version.

Orientation

Etre accompagnée dans son évolution professionnelle

Durée

120 h

Modalité

Présentiel

Type

Obligatoire

InscriptionOuvert à l'inscription,
Public volontaire**Priorité académique**ACCOMPAGNER LES
EVOLUTIONS
PROFESSIONNELLES

Préparer l'oral de didactique

Module 74680

Public

Professeur.e.s d'allemand en collège ou en lycée

Objectifs

Connaitre les concepts didactiques nécessaires à la construction de séquences. Définir des objectifs d'apprentissage. Contribuer à la formation générale de l'élève.

Contenu

Appréhender les attentes pour l'épreuve orale de l'agrégation interne à partir de mises en situation. Epreuve orale de préparation d'un cours, après les écrits.

Orientation

Etre accompagnée dans son évolution professionnelle

Durée

24 h

Modalité

Présentiel

Type

Obligatoire

InscriptionOuvert à l'inscription,
Public volontaire**Priorité académique**ACCOMPAGNER LES
EVOLUTIONS
PROFESSIONNELLES

APL_ - ARTS PLASTIQUES

Préparation à l'agrégation interne d'arts plastiques

Identifiant 20A0090729

Préparation à l'agrégation interne d'arts plastiques.

Module 75301

Public

Public volontaire souhaitant préparer l'agrégation interne d'arts plastiques. Titulaire d'un master 2 MEEF Arts plastiques ou équivalent.

Objectifs

PREPARATION AUX EXAMENS ET CONCOURS.

Contenu

Analyse des compétences attendues aux épreuves pratiques, écrites, et orales : épreuve de pédagogie des arts plastiques, épreuve de culture plastique et artistique, épreuve de pratique et création plastique, épreuve professionnelle orale. Apports méthodologiques et théoriques sur les programmes limitatifs. Mutualisation des ressources documentaires. Analyse des besoins individuels de formation. Jour calendaire : le mercredi.

Orientation

Etre accompagnée dans son évolution professionnelle

Durée

60 h

Modalité

Présentiel

Type

Obligatoire

Inscription

Ouvert à l'inscription, Public volontaire

Priorité académique

ACCOMPAGNER LES EVOLUTIONS PROFESSIONNELLES

BSLP - BIOTECHNOLOGIE SANTE ENVIRONNEMENT LP**Préparation aux concours PLP interne et réservé du secteur SBBSA (BSE, STMS, ..) - Formation Hybride****Identifiant** 20A0090188**Préparation à l'épreuve d'admissibilité accompagnement à l'écriture du dossier RAEP****Module** 74086**Public**

CTEN STMS et BSE

Objectifs

Préparer à l'épreuve d'admissibilité

Contenu

Aide à la réalisation du dossier RAEP

Orientation

Etre accompagnée dans son évolution professionnelle

Durée

30 h

Modalité

Hybride

Type

Obligatoire

InscriptionOuvert à l'inscription,
Public volontaire**Priorité académique**ACCOMPAGNER LES
EVOLUTIONS
PROFESSIONNELLES**Accompagnement à distance écriture du dossier RAEP****Module** 74088**Public**

CTEN BSE ET STMS

Objectifs

Aider à la rédaction du rapport RAEP

Contenu

Lecture et aide à la rédaction du rapport RAEP

Orientation

Etre accompagnée dans son évolution professionnelle

Durée

6 h

Modalité

À distance

Type

Obligatoire

InscriptionOuvert à l'inscription,
Public volontaire**Priorité académique**ACCOMPAGNER LES
EVOLUTIONS
PROFESSIONNELLES**Préparation aux épreuves d'admission : ORAL/TP****Module** 74087**Public**

CTEN admissibles au CAPLP

ObjectifsPréparer les candidats aux épreuves d'admission
du concours**Contenu**-Préparation aux TP - Préparation aux épreuves
orales**Orientation**

Etre accompagnée dans son évolution professionnelle

Durée

24 h

Modalité

Présentiel

Type

Obligatoire

InscriptionOuvert à l'inscription,
Public volontaire**Priorité académique**ACCOMPAGNER LES
EVOLUTIONS
PROFESSIONNELLES

DOC_ - DOCUMENTATION

Repères et notions clés autour du métier de professeur documentaliste

Identifiant 20A0090851

Préparation au CAPES interne de documentation

Module 75624

Public

Professeurs souhaitant se reconvertir en documentation et préparant le CAPES interne

Objectifs

Se former au métier de professeur documentaliste et se préparer aux épreuves du CAPES interne de documentation

Contenu

Méthodologie et entraînement aux épreuves du concours : note de synthèse, catalogage, réflexion personnelle, dossier personnel, exposé et entretien. Etude du rôle et des missions du professeur documentaliste, expert de l'info-documentation scolaire dans l'EPL. Fondements scientifiques et théoriques de l'info-documentation scolaire. Notions et concepts clés en Sciences de l'Information et de la Communication et de l'Education aux Médias et à l'Information. Pédagogie info-documentaire. Construction et mise en oeuvre d'une éducation artistique et culturelle. Notions en littérature de jeunesse et étude des pratiques de lectures adolescentes.

Orientation

Etre accompagné dans son évolution professionnelle

Durée

120 h

Modalité

Présentiel

Type

Obligatoire

Inscription

Ouvert à l'inscription, Public volontaire

Priorité académique

ACCOMPAGNER LES EVOLUTIONS PROFESSIONNELLES

EDU_ - PERSONNELS D'EDUCATION

Préparation au CAPES interne CPE

Identifiant 20A0090527

Préparation de l'admissibilité au CAPES CPE

Module 74852

Public

Public volontaire

Objectifs

Préparation de l'admissibilité du concours interne de recrutement des Conseillers Principaux d'Education

Contenu

Préparation de l'admissibilité du concours interne de recrutement des Conseillers Principaux d'Education

Orientation

Etre accompagnée dans son évolution professionnelle

Durée

30 h

Modalité

Hybride

Type

Obligatoire

InscriptionOuvert à l'inscription,
Public volontaire**Priorité académique**ACCOMPAGNER LES
EVOLUTIONS
PROFESSIONNELLES

Préparation de l'admission au CAPES interne CPE

Module 74853

Public

Public volontaire

Objectifs

Préparation de l'admission du concours interne de recrutement des Conseillers Principaux d'Education

Contenu

Préparation de l'admission du concours interne de recrutement des Conseillers Principaux d'Education

Orientation

Etre accompagnée dans son évolution professionnelle

Durée

24 h

Modalité

Présentiel

Type

Obligatoire

InscriptionOuvert à l'inscription,
Public volontaire**Priorité académique**ACCOMPAGNER LES
EVOLUTIONS
PROFESSIONNELLES

EGLP - ECONOMIE GESTION EN LP

Préparation au CAPET et CAPLP internes en économie-gestion

Identifiant 20A0090796

Préparation RAEP CAPLP/CAPET interne	Module 75478
<p>Public Tout enseignant contractuel du secondaire présentant les conditions requises par les textes officiels.</p> <p>Objectifs Analyser, s'approprier les modalités des nouvelles épreuves et tenir compte des rapports de jury. Intégrer dans sa démarche les instructions officielles et les nouveaux programmes. Améliorer sa compréhension orale et son expression. Savoir construire un compte-rendu. Concevoir et présenter la mise en oeuvre de séquences pédagogiques de niveau collège et lycée avec une évaluation et une tâche finale.</p> <p>Contenu S'entraîner en compréhension de l'oral et de l'écrit sur des supports audios, textuels, ressources humaines pour la préparation de l'oral Apprendre à gérer son temps de préparation. Travailler sur des supports variés, dans l'esprit du concours. Préparer l'entretien et prendre confiance.</p> <p>Orientation Etre accompagnée dans son évolution professionnelle</p>	<p>Durée 30 h</p> <p>Modalité Hybride</p> <p>Type Obligatoire</p> <hr/> <p>Inscription Ouvert à l'inscription, Public volontaire</p> <hr/> <p>Priorité académique ACCOMPAGNER LES EVOLUTIONS PROFESSIONNELLES</p>
Préparation aux épreuves d'admission	Module 75480
<p>Public Enseignants</p> <p>Objectifs Entraînement aux épreuves orales</p> <p>Contenu Préparer les candidats aux épreuves d'admission du concours</p> <p>Orientation Etre accompagnée dans son évolution professionnelle</p>	<p>Durée 24 h</p> <p>Modalité Présentiel</p> <p>Type Facultatif</p> <hr/> <p>Inscription Ouvert à l'inscription, Public volontaire</p> <hr/> <p>Priorité académique ACCOMPAGNER LES EVOLUTIONS PROFESSIONNELLES</p>
Préparation aux épreuves d'admission	Module 75481
<p>Public Enseignants</p> <p>Objectifs Entraînement aux épreuves orales</p> <p>Contenu Préparer les candidats aux épreuves d'admission du concours</p> <p>Orientation Etre accompagnée dans son évolution professionnelle</p>	<p>Durée 24 h</p> <p>Modalité Présentiel</p> <p>Type Facultatif</p> <hr/> <p>Inscription Ouvert à l'inscription, Public volontaire</p> <hr/> <p>Priorité académique ACCOMPAGNER LES EVOLUTIONS PROFESSIONNELLES</p>

EMU_ - EDUCATION MUSICALE

Préparation au concours de l'agrégation interne de Musique

Identifiant 20A0090827

Gérer les épreuves d'admissibilité de l'agrégation interne de musique : commentaire, arrangement, culture musicale et artistique

Module 75557

Public

Professeurs d'éducation musicale et de chant choral inscrits au concours interne (agrégation).

Objectifs

Approfondir la culture artistique et développer les compétences techniques, musicales, culturelles et méthodologiques concernant le commentaire d'œuvres musicales, l'épreuve d'arrangement et l'épreuve de culture musicale et artistique.

Contenu

Contextualisation et analyse d'œuvres musicales visant à développer les connaissances musicales en rapport avec l'histoire des autres arts, des idées et des civilisations. Proposition de démarches pédagogiques associées. Apprendre à construire et à problématiser un commentaire d'œuvre. Écriture pour une formation donnée à partir d'une ligne mélodique d'environ trente mesures. Appropriation d'outils et de compétences d'écriture, d'harmonie et d'arrangement dans « le style classique ».

Approfondir et développer ses compétences pour l'épreuve de CMA en lien avec la question au programme, les champs de questionnement, perspectives de travail et les problématiques qui structurent l'enseignement de la musique au lycée (optionnel et spécialité). Traitements de problématiques à partir des sujets proposés. Mise en situation dans les conditions du concours

Orientation

P2 - se perfectionner et adapter les pratiques pro

Durée

36 h

Modalité

Présentiel

Type

Obligatoire

Inscription

Ouvert à l'inscription, Public volontaire

Priorité académique

ACCOMPAGNER LES EVOLUTIONS PROFESSIONNELLES

Les épreuves de Leçon et de Direction de Chœur au concours de l'agrégation interne de musique

Module 75558

Public

Professeurs d'éducation musicale et de chant choral inscrits au concours interne (agrégation).

Objectifs

Renforcer les compétences musicales, culturelles, techniques et méthodologiques des candidats pour une meilleure réussite aux épreuves orales du concours (leçon et direction de chœur). Donner du sens aux attendus des épreuves.

Contenu

Appropriation des enjeux portés par la maquette du concours. Elaboration et construction de la leçon. Réalisation d'exposés de synthèse fondés sur l'analyse et la mise en relation de plusieurs documents dont une œuvre musicale enregistrée, une partition, un document iconographique, littéraire ou multimédia.

Traitement de problématiques à partir des documents proposés sur les deux parties de l'épreuve (exposé, entretien). Travail vocal et technique de direction de chœur. Elaboration de stratégies d'apprentissage. Mise en polyphonie. Gestic de direction au service d'une intention musicale. Posture du chef de chœur. Gestion du temps. Mise en situation.

Orientation

P2 - se perfectionner et adapter les pratiques pro

Durée

26 h

Modalité

Présentiel

Type

Obligatoire

Inscription

Ouvert à l'inscription, Public volontaire

Priorité académique

ACCOMPAGNER LES EVOLUTIONS PROFESSIONNELLES

EPS_ - EDUCATION PHYSIQUE ET SPORTIVE

Préparation à l'agrégation interne EPS

Identifiant 20A0090730

Préparation agrégation interne EPS - Regroupement

Module 75302

Public

Enseignants d'EPS préparant le concours de l'agrégation interne d'EPS.

Objectifs

Comprendre les exigences de épreuves du concours. Former et accompagner par le biais d'une méthodologie ciblée à l'épreuve d'admissibilité (pistes de réflexions et productions écrites corrigées). Préparer aux épreuves orales dans les conditions les plus proches de ces épreuves.

Contenu

Préparer et guider les personnels en établissement scolaire aux épreuves écrites et orales du concours.
Présentation et enjeux des épreuves et de la stratégie de travail. La diffusion de cours en ligne (pdf ou podcast) permet un apport de connaissances pour chacun des items du programme.

Orientation

Etre accompagnée dans son évolution professionnelle

Durée

30 h

Modalité

Présentiel

Type

Obligatoire

Inscription

Ouvert à l'inscription,
Public volontaire

Priorité académique

ACCOMPAGNER LES
EVOLUTIONS
PROFESSIONNELLES

Préparation agrégation interne EPS - site de LILLE

Module 75303

Public

Tout enseignant EPS souhaitant préparer le concours à Lille.

Objectifs

Comprendre les exigences de épreuves du concours. Former et accompagner par le biais d'une méthodologie ciblée à l'épreuve d'admissibilité (pistes de réflexions et productions écrites corrigées). Préparer aux épreuves orales dans les conditions les plus proches de ces épreuves.

Contenu

Préparer et guider les personnels en établissement scolaire aux épreuves écrites et orales du concours.

Orientation

Etre accompagnée dans son évolution professionnelle

Durée

75 h

Modalité

Présentiel

Type

Facultatif

Inscription

Ouvert à l'inscription,
Public volontaire

Priorité académique

ACCOMPAGNER LES
EVOLUTIONS
PROFESSIONNELLES

EPS_ - EDUCATION PHYSIQUE ET SPORTIVE

Préparation à l'agrégation interne EPS

Identifiant 20A0090730

Préparation agrégation interne EPS - site de l'ULCO Calais.

Module 75304

Public

Tout enseignant d'EPS souhaitant préparer le concours à Calais,

Objectifs

Comprendre les exigences de épreuves du concours. Former et accompagner par le biais d'une méthodologie ciblée à l'épreuve d'admissibilité (pistes de réflexions et productions écrites corrigées). Préparer aux épreuves orales dans les conditions les plus proches de ces épreuves.

Contenu

Préparer et guider les personnels en établissement scolaire aux épreuves écrites et orales du concours.

Orientation

Etre accompagnée dans son évolution professionnelle

Durée

75 h

Modalité

Présentiel

Type

Facultatif

Inscription

Ouvert à l'inscription,
Public volontaire

Priorité académique

ACCOMPAGNER LES
EVOLUTIONS
PROFESSIONNELLES

Préparation agrégation interne EPS - site de l'ARTOIS

Module 75305

Public

Tout enseignant EPS souhaitant préparer le concours à Arras,

Objectifs

Comprendre les exigences de épreuves du concours. Former et accompagner par le biais d'une méthodologie ciblée à l'épreuve d'admissibilité (pistes de réflexions et productions écrites corrigées). Préparer aux épreuves orales dans les conditions les plus proches de ces épreuves.

Contenu

Préparer et guider les personnels en établissement scolaire aux épreuves écrites et orales du concours.

Orientation

Etre accompagnée dans son évolution professionnelle

Durée

75 h

Modalité

Présentiel

Type

Facultatif

Inscription

Ouvert à l'inscription,
Public volontaire

Priorité académique

ACCOMPAGNER LES
EVOLUTIONS
PROFESSIONNELLES

Préparation épreuve orale 1

Module 75306

Public

Préparationnaires admissibles

Objectifs

Préparation à l'oral : entretiens individuels et séances de groupes, pour l'épreuve 1 de l'admission. Les 3 sites de formation participent à cette préparation.

Contenu

Préparation aux oraux pour les admissibles

Orientation

Etre accompagnée dans son évolution professionnelle

Durée

54 h

Modalité

Présentiel

Type

Obligatoire

Inscription

Ouvert à l'inscription,
Public volontaire

Priorité académique

ACCOMPAGNER LES
EVOLUTIONS
PROFESSIONNELLES

EPS_ - EDUCATION PHYSIQUE ET SPORTIVE**Préparation à l'agrégation interne EPS****Identifiant** 20A0090730**Préparation épreuves orales 2 - de spécialités****Module** 75307**Public**

Préparationnaires admissibles

Objectifs

Préparation oral : entretiens individuels et séances de groupes, pour chacune des 6 spécialités d'épreuve 2 de l'admission.

Contenu

Préparation aux oraux pour les admissibles

Orientation

Etre accompagnée dans son évolution professionnelle

Durée

54 h

Modalité

Présentiel

Type

Obligatoire

InscriptionOuvert à l'inscription,
Public volontaire**Priorité académique**ACCOMPAGNER LES
EVOLUTIONS
PROFESSIONNELLES

EPS_ - EDUCATION PHYSIQUE ET SPORTIVE

PREPARATION CAPES INTERNE/RESERVE

Identifiant 20A0090789

Préparation CAPES interne et réservé en EPS

Module 75452

Public

Tout enseignant contractuel du secondaire présentant les conditions requises par les textes officiels.

Objectifs

Se former à formaliser sa pratique, à argumenter de décisions professionnelles, en prenant en compte la complexité de l'acte d'enseignement.

Contenu

Développer une problématique par l'écrit. Produire des illustrations concrètes au service de la démonstration. Mobiliser des champs de connaissances sur les plans éducatifs, didactiques et pédagogiques pour fonder son activité d'enseignant. Formaliser à l'oral sa pratique en la fondant sur un plan institutionnel, didactique et pédagogique.

Orientation

Etre accompagnée dans son évolution professionnelle

Durée

30 h

Modalité

Hybride

Type

Obligatoire

Inscription

Ouvert à l'inscription, Public volontaire

Priorité académique

ACCOMPAGNER LES EVOLUTIONS PROFESSIONNELLES

Préparation orale capes interne/réservé en EPS

Module 75453

Public

Enseignants EPS

Objectifs

Entraînement aux épreuves orales

Contenu

Préparer les candidats aux épreuves d'admission du concours

Orientation

Etre accompagnée dans son évolution professionnelle

Durée

24 h

Modalité

Présentiel

Type

Facultatif

Inscription

Ouvert à l'inscription, Public volontaire

Priorité académique

ACCOMPAGNER LES EVOLUTIONS PROFESSIONNELLES

ESP_ - ESPAGNOL

Agrégation interne d'espagnol

Identifiant 20A0090479

Préparation aux épreuves écrites de l'agrégation d'espagnol

Module 74752

Public

Professeurs d'espagnol réunissant les conditions pour se présenter aux épreuves de l'agrégation interne.

Objectifs

Se préparer aux épreuves écrites.

Contenu

S'approprier le programme et les consignes des épreuves. Proposer une démarche cohérente et pertinente.

Orientation

Etre accompagnée dans son évolution professionnelle

Durée

80 h

Modalité

Présentiel

Type

Obligatoire

Inscription

Ouvert à l'inscription,
Public volontaire

Priorité académique

ACCOMPAGNER LES
EVOLUTIONS
PROFESSIONNELLES

Préparation aux épreuves orales de l'agrégation d'espagnol

Module 74753

Public

Professeurs admissibles aux oraux.

Objectifs

Se préparer à l'épreuve : l'exposé de la préparation d'un cours et entretien.

Contenu

Entraînement aux oraux et mise en situation des candidats.

Orientation

Etre accompagnée dans son évolution professionnelle

Durée

20 h

Modalité

Présentiel

Type

Obligatoire

Inscription

Ouvert à l'inscription,
Public volontaire

Priorité académique

ACCOMPAGNER LES
EVOLUTIONS
PROFESSIONNELLES

ESP_ - ESPAGNOL

Préparation au concours interne d'espagnol

Identifiant 20A0090787

Accompagnement à l'écriture du dossier RAEP

Module 75445

Public

Personnes remplissant les conditions pour se présenter au CAPES interne.

Objectifs

Préparer à l'écriture du dossier RAEP

Contenu

S'appropriier le programme et les consignes des épreuves. Proposer une démarche cohérente et pertinente. Aide à la réalisation du dossier RAEP

Orientation

Etre accompagnée dans son évolution professionnelle

Durée

30 h

Modalité

Hybride

Type

Obligatoire

InscriptionOuvert à l'inscription,
Public volontaire**Priorité académique**ACCOMPAGNER LES
EVOLUTIONS
PROFESSIONNELLES

Préparation aux épreuves d'admission du CAPES interne d'espagnol

Module 75446

Public

Candidats admissibles.

Objectifs

Préparer les candidats aux épreuves d'admission du concours

Contenu

Préparation aux épreuves orales

Orientation

Etre accompagnée dans son évolution professionnelle

Durée

24 h

Modalité

Présentiel

Type

Obligatoire

InscriptionOuvert à l'inscription,
Public volontaire**Priorité académique**ACCOMPAGNER LES
EVOLUTIONS
PROFESSIONNELLES

GRH_ - GRH DE FORMATION ET DE PROXIMITE

GRH_53 - CONCOURS ADMINISTRATIFS INTERNES
CATEGORIES A ET B - Formation Hybride

Identifiant 20A0090065

**Méthodologie - Note administrative (épreuve d'admissibilité
concours internes de catégorie A)**

Module 73775

Public

PRÉPARATION EXCLUSIVEMENT RÉSERVÉE aux enseignants, personnels d'éducation et d'orientation. NB : 1-L'OUVERTURE DE LA PRÉPARATION À CES CONCOURS NE PRÉJUGE PAS DE L'OUVERTURE DES CONCOURS INTERNES CORRESPONDANTS. 2-L'INSCRIPTION À LA PRÉPARATION EST DISTINCTE DE L'INSCRIPTION AUX CONCOURS INTERNES. VOUS DEVEZ DONC EFFECTUER VOUS-MÊME LES DÉMARCHES POUR VOUS INSCRIRE

Durée

9 h

Modalité

Présentiel

Type

Facultatif

Objectifs

1. connaître les techniques de la note administrative. 2. savoir analyser un sujet et exploiter la documentation proposée. 3. être capable de réaliser une note administrative répondant aux attentes d'un supérieur hiérarchique

Inscription

Ouvert à l'inscription,
Public volontaire

Contenu

Méthodologie de la note administrative.
Nombreux exercices d'application

Priorité académique

HORS PRIORITES
ACADEMIQUES

Orientation**Présentation du dispositif de formation**

Module 73774

Public

PRÉPARATION EXCLUSIVEMENT RÉSERVÉE aux enseignants, personnels d'éducation et d'orientation. NB : 1-L'OUVERTURE DE LA PRÉPARATION À CES CONCOURS NE PRÉJUGE PAS DE L'OUVERTURE DES CONCOURS INTERNES CORRESPONDANTS. 2-L'INSCRIPTION À LA PRÉPARATION EST DISTINCTE DE L'INSCRIPTION AUX CONCOURS INTERNES. VOUS DEVEZ DONC EFFECTUER VOUS-MÊME LES DÉMARCHES POUR VOUS INSCRIRE

Durée

3 h

Modalité

Présentiel

Type

Obligatoire

Inscription

Ouvert à l'inscription,
Public volontaire

Objectifs

1. identifier les règles de fonctionnement du dispositif de formation. 2. faire le point sur les attendus des épreuves des concours administratifs internes de catégorie A ou B

Contenu

Présentation du dispositif de formation et de l'équipe des formateurs. Prise en main de FODAD

Orientation

GRH_ - GRH DE FORMATION ET DE PROXIMITE

GRH_53 - CONCOURS ADMINISTRATIFS INTERNES
CATEGORIES A ET B - Formation Hybride

Identifiant 20A0090065

@Devoirs et corrections-CAT.A-FOAD

Module 73776

Public

PRÉPARATION EXCLUSIVEMENT RÉSERVÉE aux enseignants, personnels d'éducation et d'orientation. NB : 1-L'OUVERTURE DE LA PRÉPARATION À CES CONCOURS NE PRÉJUGE PAS DE L'OUVERTURE DES CONCOURS INTERNES CORRESPONDANTS. 2-L'INSCRIPTION À LA PRÉPARATION EST DISTINCTE DE L'INSCRIPTION AUX CONCOURS INTERNES. VOUS DEVEZ DONC EFFECTUER VOUS-MÊME LES DÉMARCHES POUR VOUS INSCRIRE

Objectifs

1. approfondir ses compétences dans le domaine de la rédaction d'une note administrative. 2. rectifier ses erreurs et évaluer sa marge de progrès

Contenu

2 devoirs mis en ligne + corrections. Echanges avec le formateur et les autres apprenants sur forum

Orientation**Durée**

14 h

Modalité

À distance

Type

Facultatif

Inscription

Ouvert à l'inscription,
Public volontaire

Priorité académique

HORS PRIORITES
ACADEMIQUES

Examen blanc Note administrative A +
correction

Module 73777

Public

PRÉPARATION EXCLUSIVEMENT RÉSERVÉE aux enseignants, personnels d'éducation et d'orientation. NB : 1-L'OUVERTURE DE LA PRÉPARATION À CES CONCOURS NE PRÉJUGE PAS DE L'OUVERTURE DES CONCOURS INTERNES CORRESPONDANTS. 2-L'INSCRIPTION À LA PRÉPARATION EST DISTINCTE DE L'INSCRIPTION AUX CONCOURS INTERNES. VOUS DEVEZ DONC EFFECTUER VOUS-MÊME LES DÉMARCHES POUR VOUS INSCRIRE

Objectifs

1. être capable de réaliser l'épreuve écrite d'admissibilité dans les temps impartis. 2. rectifier ses erreurs et évaluer sa marge de progrès

Contenu

Devoir sur table et sa correction

Orientation**Durée**

7 h

Modalité

Présentiel

Type

Facultatif

Inscription

Ouvert à l'inscription,
Public volontaire

Priorité académique

HORS PRIORITES
ACADEMIQUES

GRH_ - GRH DE FORMATION ET DE PROXIMITE

GRH_53 - CONCOURS ADMINISTRATIFS INTERNES
CATEGORIES A ET B - Formation Hybride

Identifiant 20A0090065

Méthodologie - Cas pratique B	Module 73778
<p>Public PRÉPARATION EXCLUSIVEMENT RÉSERVÉE aux enseignants, personnels d'éducation et d'orientation. NB : 1-L'OUVERTURE DE LA PRÉPARATION À CES CONCOURS NE PRÉJUGE PAS DE L'OUVERTURE DES CONCOURS INTERNES CORRESPONDANTS. 2-L'INSCRIPTION À LA PRÉPARATION EST DISTINCTE DE L'INSCRIPTION AUX CONCOURS INTERNES. VOUS DEVEZ DONC EFFECTUER VOUS-MÊME LES DÉMARCHES POUR VOUS INSCRIRE</p> <p>Objectifs 1. connaître les techniques du cas pratique. 2. savoir analyser un sujet et exploiter la documentation proposée. 3. être capable de réaliser un cas pratique répondant aux attentes d'un supérieur hiérarchique</p> <p>Contenu Méthodologie du cas pratique (B). Exercices d'entraînement</p> <p>Orientation</p>	<p>Durée 3 h</p> <p>Modalité Présentiel</p> <p>Type Facultatif</p> <hr/> <p>Inscription Ouvert à l'inscription, Public volontaire</p> <hr/> <p>Priorité académique HORS PRIORITES ACADEMIQUES</p>
@Devoirs et corrections-CAT.B-FOAD	Module 73779
<p>Public PRÉPARATION EXCLUSIVEMENT RÉSERVÉE aux enseignants, personnels d'éducation et d'orientation. NB : 1-L'OUVERTURE DE LA PRÉPARATION À CES CONCOURS NE PRÉJUGE PAS DE L'OUVERTURE DES CONCOURS INTERNES CORRESPONDANTS. 2-L'INSCRIPTION À LA PRÉPARATION EST DISTINCTE DE L'INSCRIPTION AUX CONCOURS INTERNES. VOUS DEVEZ DONC EFFECTUER VOUS-MÊME LES DÉMARCHES POUR VOUS INSCRIRE</p> <p>Objectifs 1. approfondir ses compétences dans le domaine de la rédaction d'un cas pratique. 2. rectifier ses erreurs et évaluer sa marge de progrès</p> <p>Contenu 2 devoirs mis en ligne + corrections. Echanges avec le formateur et les autres apprenants sur forum</p> <p>Orientation</p>	<p>Durée 12 h</p> <p>Modalité À distance</p> <p>Type Facultatif</p> <hr/> <p>Inscription Ouvert à l'inscription, Public volontaire</p> <hr/> <p>Priorité académique HORS PRIORITES ACADEMIQUES</p>

GRH_ - GRH DE FORMATION ET DE PROXIMITE

GRH_53 - CONCOURS ADMINISTRATIFS INTERNES
CATEGORIES A ET B - Formation Hybride

Identifiant 20A0090065

Examen blanc Cas pratique B + correction

Module 73780

Public

PRÉPARATION EXCLUSIVEMENT RÉSERVÉE aux enseignants, personnels d'éducation et d'orientation. NB : 1-L'OUVERTURE DE LA PRÉPARATION À CES CONCOURS NE PRÉJUGE PAS DE L'OUVERTURE DES CONCOURS INTERNES CORRESPONDANTS. 2-L'INSCRIPTION À LA PRÉPARATION EST DISTINCTE DE L'INSCRIPTION AUX CONCOURS INTERNES. VOUS DEVEZ DONC EFFECTUER VOUS-MÊME LES DÉMARCHES POUR VOUS INSCRIRE

Objectifs

1. être capable de réaliser l'épreuve écrite d'admissibilité dans les temps impartis. 2. rectifier ses erreurs et évaluer sa marge de progrès

Contenu

Devoir sur table et sa correction

Orientation**Durée**

6 h

Modalité

Présentiel

Type

Facultatif

Inscription

Ouvert à l'inscription, Public volontaire

Priorité académique

HORS PRIORITES
ACADEMIQUES

Actualité juridico-administrative

Module 73781

Public

PRÉPARATION EXCLUSIVEMENT RÉSERVÉE aux enseignants, personnels d'éducation et d'orientation. NB : 1-L'OUVERTURE DE LA PRÉPARATION À CES CONCOURS NE PRÉJUGE PAS DE L'OUVERTURE DES CONCOURS INTERNES CORRESPONDANTS. 2-L'INSCRIPTION À LA PRÉPARATION EST DISTINCTE DE L'INSCRIPTION AUX CONCOURS INTERNES. VOUS DEVEZ DONC EFFECTUER VOUS-MÊME LES DÉMARCHES POUR VOUS INSCRIRE

Objectifs

Prendre connaissance et analyser les événements majeurs de l'actualité juridico-administrative de la Fonction publique

Contenu

Point sur l'actualité juridico-administrative des trois versants de la Fonction publique. Analyse guidée de documents administratifs, des nouvelles orientations des politiques publiques et de sites Internet officiels. Débats et échange des points de vue

Orientation**Durée**

12 h

Modalité

Présentiel

Type

Facultatif

Inscription

Ouvert à l'inscription, Public volontaire

Priorité académique

HORS PRIORITES
ACADEMIQUES

GRH_ - GRH DE FORMATION ET DE PROXIMITE

GRH_53 - CONCOURS ADMINISTRATIFS INTERNES
CATEGORIES A ET B - Formation Hybride

Identifiant 20A0090065

Réaliser son dossier RAEP A ou B	Module 73782
<p>Public PRÉPARATION EXCLUSIVEMENT RÉSERVÉE aux enseignants, personnels d'éducation et d'orientation. NB : 1-L'OUVERTURE DE LA PRÉPARATION À CES CONCOURS NE PRÉJUGE PAS DE L'OUVERTURE DES CONCOURS INTERNES CORRESPONDANTS. 2-L'INSCRIPTION À LA PRÉPARATION EST DISTINCTE DE L'INSCRIPTION AUX CONCOURS INTERNES. VOUS DEVEZ DONC EFFECTUER VOUS-MÊME LES DÉMARCHES POUR VOUS INSCRIRE</p> <p>Objectifs 1. connaître les étapes de la constitution du dossier RAEP. 2. cerner les attentes du jury. 3. être capable de sélectionner les informations pertinentes de son parcours professionnel. 4. rassembler la documentation nécessaire. 5. structurer sa présentation. 6. rédiger son dossier.</p> <p>Contenu Méthodologie de la constitution du dossier RAEP</p> <p>Orientation</p>	<p>Durée 12 h</p> <p>Modalité Présentiel</p> <p>Type Facultatif</p> <hr/> <p>Inscription Ouvert à l'inscription, Public volontaire</p> <hr/> <p>Priorité académique HORS PRIORITES ACADEMIQUES</p>
Soutenir son dossier RAEP A ou B	Module 73783
<p>Public PRÉPARATION EXCLUSIVEMENT RÉSERVÉE aux enseignants, personnels d'éducation et d'orientation. NB : 1-L'OUVERTURE DE LA PRÉPARATION À CES CONCOURS NE PRÉJUGE PAS DE L'OUVERTURE DES CONCOURS INTERNES CORRESPONDANTS. 2-L'INSCRIPTION À LA PRÉPARATION EST DISTINCTE DE L'INSCRIPTION AUX CONCOURS INTERNES. VOUS DEVEZ DONC EFFECTUER VOUS-MÊME LES DÉMARCHES POUR VOUS INSCRIRE</p> <p>Objectifs 1. connaître le déroulement de l'épreuve orale. 2. cerner les attentes du jury. 3. maîtriser les éléments essentiels de l'art du discours. 4. s'approprier quelques outils de la psychologie clinique pour éviter de se laisser dominer par ses émotions. 5. dédramatiser les épreuves orales d'un concours. 6. établir le lien entre présentation et dossier RAEP</p> <p>Contenu Les techniques clés de la communication orale (verbale et non verbale). Exercices sur le feedback. Construction d'un exposé. L'art de susciter l'intérêt du jury. Gestion du stress et des émotions</p> <p>Orientation</p>	<p>Durée 6 h</p> <p>Modalité Présentiel</p> <p>Type Facultatif</p> <hr/> <p>Inscription Ouvert à l'inscription, Public volontaire</p> <hr/> <p>Priorité académique HORS PRIORITES ACADEMIQUES</p>

GRH_ - GRH DE FORMATION ET DE PROXIMITE

GRH_53 - CONCOURS ADMINISTRATIFS INTERNES CATEGORIES A ET B - Formation Hybride

Identifiant 20A0090065

Face à un jury A ou B

Module 73784

Public

PRÉPARATION EXCLUSIVEMENT RÉSERVÉE aux stagiaires ADMISSIBLES à l'oral d'un concours interne de catégorie A ou B

Objectifs

Etre capable de répondre aux attentes d'un jury

Contenu

Oral blanc face à un jury. Repositionnement individuel

Orientation

Durée

6 h

Modalité

Présentiel

Type

Facultatif

Inscription

Ouvert à l'inscription,
Public volontaire

Priorité académique

HORS PRIORITES
ACADEMIQUES

HEG_ - HISTOIRE ET GEOGRAPHIE

Préparation à l'agrégation interne d'HG

Identifiant 20A0090441

Préparation aux épreuves écrites de l'agrégation d'HG

Module 74681

Public

Professeurs inscrits à la préparation du concours, PLC HEG et PLP Lettres Histoire.

Objectifs

Préparation aux épreuves écrites sur l'ensemble des questions au programme. Préparation aux épreuves écrites sur la nouvelle question d'histoire. Préparation aux épreuves écrites sur la nouvelle question de géographie.

Contenu

Cours magistraux, travaux dirigés et entraînements aux épreuves écrites de l'épreuve d'admissibilité au concours, pour l'ensemble des questions au programme du concours. Série d'exercices oraux en conditions de l'épreuve d'admission au concours : préparation en bibliothèque, temps de préparation limité, présentation orale en temps limité (oraux blancs).

Orientation

Etre accompagnée dans son évolution professionnelle

Durée

84 h

Modalité

Présentiel

Type

Obligatoire

Inscription

Ouvert à l'inscription,
Public volontaire

Priorité académique

ACCOMPAGNER LES
EVOLUTIONS
PROFESSIONNELLES

Préparation aux épreuves orales de l'agrégation d'HG

Module 74682

Public

Professeurs inscrits à la préparation du concours, PLC HEG et PLP Lettres Histoire

Objectifs

Préparation aux épreuves orales de l'épreuve d'admission au concours de l'agrégation interne d'histoire et géographie.

Contenu

Série d'exercices oraux en conditions de l'épreuve de concours : préparation en bibliothèque, temps de préparation limité, présentation orale en temps limité (oraux blancs).

Orientation

Etre accompagnée dans son évolution professionnelle

Durée

30 h

Modalité

Présentiel

Type

Obligatoire

Inscription

Ouvert à l'inscription,
Public volontaire

Priorité académique

ACCOMPAGNER LES
EVOLUTIONS
PROFESSIONNELLES

HEG_ - HISTOIRE ET GEOGRAPHIE

Préparation au concours interne Histoire-Géographie

Identifiant 20A0090761

Préparation à l'épreuve écrite - accompagnement à l'écriture du RAEP

Module 75392

Public

Candidats au concours de recrutement du capes interne et du concours réservé en histoire-géographie

Objectifs

Analyse de dossiers. Didactique de nos disciplines et de leur place dans le fonctionnement du système éducatif.

Contenu

Accompagner l'élaboration du dossier RAEP pour permettre aux candidats de franchir le seuil de l'admissibilité.

Orientation

Etre accompagnée dans son évolution professionnelle

Durée

30 h

Modalité

Hybride

Type

Obligatoire

Inscription

Ouvert à l'inscription, Public volontaire

Priorité académiqueACCOMPAGNER LES
EVOLUTIONS
PROFESSIONNELLES

Préparation aux épreuves d'admission du CAPES interne d'histoire-géographie

Module 75394

Public

Candidat au concours de recrutement du capes interne en histoire-géographie

Objectifs

Apport de connaissances (sur le système éducatif, l'épistémologie de nos disciplines, etc.). Organisation d'oraux de simulation.

Contenu

Préparer les candidats à l'épreuve orale.

Orientation

Etre accompagnée dans son évolution professionnelle

Durée

24 h

Modalité

Présentiel

Type

Obligatoire

Inscription

Ouvert à l'inscription, Public volontaire

Priorité académiqueACCOMPAGNER LES
EVOLUTIONS
PROFESSIONNELLES

LANC - LANGUES ANCIENNES

Préparation au concours de l'agrégation interne de Lettres classiques

Identifiant 20A0090446

Préparation à l'épreuve de didactique du français: module commun

Module 74688

Public

Enseignants qui souhaitent passer l'agrégation interne de Lettres classiques.

Objectifs

Le module prépare les candidats à l'épreuve de didactique de l'agrégation interne de Lettres classiques.

Contenu

La préparation se présente sous la forme de cours, avec préparation et corrigé d'exercices de dissertation. Un espace numérique dédié comporte une documentation et permet un suivi à distance si nécessaire.

Orientation

Etre accompagné dans son évolution professionnelle

Durée

12 h

Modalité

Présentiel

Type

Obligatoire

Inscription

Ouvert à l'inscription, Public volontaire

Priorité académique

ACCOMPAGNER LES EVOLUTIONS PROFESSIONNELLES

Version latine et auteurs grecs et latins

Module 74689

Public

Enseignants qui souhaitent passer l'épreuve de version latine.

Objectifs

Le module prépare les candidats aux épreuves de version latine (écrit), de leçon sur auteur grec ou latin et d'explication de texte grec ou latin (oral). Il permet d'approfondir la maîtrise des disciplines fondamentales.

Contenu

Le module inclut des exercices d'entraînement corrigés (versions), et des cours sur les auteurs du programme, un concours blanc avant l'écrit ainsi que des colles en séance collective après l'écrit (préparation à l'oral). Les formateurs sont des enseignants, titulaires et vacataires, de l'Université de Lille, en charge de la formation à l'agrégation interne et externe de Lettres classiques.

Orientation

Etre accompagné dans son évolution professionnelle

Durée

66 h

Modalité

Présentiel

Type

Facultatif

Inscription

Ouvert à l'inscription, Public volontaire

Priorité académique

ACCOMPAGNER LES EVOLUTIONS PROFESSIONNELLES

Version grecque et auteurs latins et grecs

Module 74690

Public

Enseignants qui souhaitent passer l'épreuve de version grecque.

Objectifs

Le module prépare les candidats aux épreuves de version grecque (écrit), de leçon sur auteur latin ou grec et d'explication de texte latin ou grec (oral). Il permet d'approfondir la maîtrise des disciplines fondamentales.

Contenu

Le module inclut des exercices d'entraînement corrigés (versions), et des cours sur les auteurs du programme, un concours blanc avant l'écrit ainsi que des colles en séance collective après l'écrit (préparation à l'oral). Les formateurs sont des enseignants, titulaires et vacataires, de l'Université de Lille, en charge de la formation à l'agrégation interne et externe de Lettres classiques.

Orientation

Etre accompagné dans son évolution professionnelle

Durée

66 h

Modalité

Présentiel

Type

Facultatif

Inscription

Ouvert à l'inscription, Public volontaire

Priorité académique

ACCOMPAGNER LES EVOLUTIONS PROFESSIONNELLES

LET_ - LETTRES

Préparation à l'agrégation interne de Lettres (Université d'Artois)

Identifiant 20A0090482

Préparation aux épreuves écrites de l'agrégation interne de Lettres

Module 74757

Public

Enseignants du second degré dont le statut permet la préparation de l'agrégation interne.

Objectifs

Préparer l'épreuve écrite de composition française sur les œuvres du programme en littérature. Actualiser ses savoirs en littérature française et comparée (histoire littéraire, contexte culturel, théories critiques).

Contenu

Cours sur les programmes de littérature française et comparée (contexte, problématique et analyse littéraire des œuvres) ; entraînement à la composition française ; actualisation des savoirs universitaires. Cours de didactique sur les textes du programme de français du lycée ; actualisation des connaissances universitaires en histoire, théorie et critique littéraires ainsi qu'en didactique du français au lycée ; entraînement régulier à la composition de didactique ; concours blanc en temps limité ; entraînements ponctuels à l'analyse des textes, à l'élaboration de la problématique littéraire et du plan ainsi qu'à la rédaction.

Orientation

Etre accompagnée dans son évolution professionnelle

Durée

60 h

Modalité

Présentiel

Type

Obligatoire

Inscription

Ouvert à l'inscription, Public volontaire

Priorité académique

ACCOMPAGNER LES EVOLUTIONS PROFESSIONNELLES

Préparation aux épreuves orales de l'agrégation interne de Lettres

Module 74758

Public

Enseignants du second degré dont le statut permet la préparation de l'agrégation interne.

Objectifs

Préparer de façon spécifique les candidats aux trois épreuves d'admission (explication de texte et question de grammaire, commentaire composé et leçon) des concours internes de l'agrégation (lettres modernes et CAER).

Contenu

Cours de grammaire, de cinéma et de littérature sur les œuvres du programme de littérature française et comparée ; actualisation des savoirs en grammaire, cinéma et littérature comparée ; entraînements oraux à l'explication de texte, à la question de grammaire, à la leçon et au commentaire composé.

Orientation

Etre accompagnée dans son évolution professionnelle

Durée

47 h

Modalité

Présentiel

Type

Obligatoire

Inscription

Ouvert à l'inscription, Public volontaire

Priorité académique

ACCOMPAGNER LES EVOLUTIONS PROFESSIONNELLES

LET_ - LETTRES

PREPARATION CAPES INTERNE DE LETTRES

Identifiant 20A0090791

Préparer le CAPES interne et réservé en Lettres

Module 75458

Public

Tout enseignant du primaire ,ou contractuel du secondaire présentant les conditions requises par les textes officiels.

Objectifs

Analyser, s'approprier les modalités des épreuves et tenir compte des rapports de jury. Intégrer dans sa démarche les instructions officielles, et les nouveaux programmes. Améliorer sa compréhension et son expression.Savoir faire un compte-rendu.Concevoir et présenter la mise en oeuvre de séquences pédagogiques niveau collège et lycée avec une évaluation et une tâche finale complexe.

Contenu

Analyser, s'approprier les modalités des épreuves et tenir compte des rapports de jury. Intégrer dans sa démarche les instructions officielles, et les nouveaux programmes. Améliorer sa compréhension et son expression.Savoir faire un compte-rendu.Concevoir et présenter la mise en oeuvre de séquences pédagogiques niveau collège et lycée avec une évaluation et une tâche finale complexe.

Orientation

Etre accompagnée dans son évolution professionnelle

Durée

30 h

Modalité

Hybride

Type

Obligatoire

Inscription

Ouvert à l'inscription, Public volontaire

Priorité académique

ACCOMPAGNER LES EVOLUTIONS PROFESSIONNELLES

Préparation de l'épreuve orale du capes interne et du concours réservé

Module 75460

Public

Enseignants répondant aux conditions d'inscription au CAPES interne ou au concours réservé

Objectifs

Aider les collègues à préparer l'oral

Contenu

Préparation de l'épreuve d'admission

Orientation

Etre accompagnée dans son évolution professionnelle

Durée

24 h

Modalité

Présentiel

Type

Facultatif

Inscription

Ouvert à l'inscription, Public volontaire

Priorité académique

ACCOMPAGNER LES EVOLUTIONS PROFESSIONNELLES

MAT_ - MATHÉMATIQUES**Préparation à l'Agrégation interne de Mathématiques****Identifiant** 20A0090732**Préparation Concours interne de l'AGREGATION de MATHS****Module** 75320**Public**

Cette aide à la préparation du concours interne de l'agrégation est destinée aux enseignants du second degré remplissant les conditions d'inscription au concours proprement dit et ayant déjà commencé à préparer par eux-mêmes le concours. Les personnes trop éloignées du niveau L1-L3 en mathématiques ne seront pas autorisées à s'inscrire. Il ne s'agit pas d'un module de remise à niveau.

Objectifs

Préparer le concours d'agrégation interne. En présence de l'enseignant, les stagiaires présentent au tableau des annales de sujets d'écrits ou des planches d'épreuves orales.

Contenu

Cette préparation est assurée par le Département de Mathématiques de l'université de Lille. Elle propose un encadrement à la préparation du concours, dont les épreuves écrites on lieu fin janvier 2021 et les épreuves orales en avril 2021. Le rythme est intense et n'est pas une remise à niveau. Tous les intervenants seront des enseignants - chercheurs de l'université de Lille Sciences et Technologie.

Orientation

Etre accompagnée dans son évolution professionnelle

Durée

186 h

Modalité

Présentiel

Type

Obligatoire

Inscription

Ouvert à l'inscription,
Public volontaire

Priorité académique

ACCOMPAGNER LES
EVOLUTIONS
PROFESSIONNELLES

MAT_ - MATHEMATIQUES

PREPARATION AU CAPES INTERNE DE MATHEMATIQUES

Identifiant 20A0090788

Préparation au capes interne de mathématiques (partie présentiel)

Module 75448

Public

Professeurs de mathématiques contractuels ou vacataires répondant aux conditions pour passer un CAPES interne professeurs en reconversion vers les mathématiques.

Objectifs

Connaitre les exigences des épreuves. Mettre à profit les remarques des rapports précédents. Maîtriser les techniques. Préparer le RAEP et l'oral.

Contenu

Aide à la préparation du dossier RAEP Préparation à l'oral. Aider les professeurs contractuels de mathématiques et les professeurs en reconversion à préparer le CAPES interne.

Orientation

Etre accompagnée dans son évolution professionnelle

Durée

30 h

Modalité

Hybride

Type

Obligatoire

Inscription

Ouvert à l'inscription, Public volontaire

Priorité académique

ACCOMPAGNER LES EVOLUTIONS PROFESSIONNELLES

Préparation aux épreuves d'admission

Module 75450

Public

Professeurs de mathématiques contractuels ou vacataires répondant aux conditions pour passer un CAPES interne Professeurs en reconversion vers les mathématiques.

Objectifs

Connaitre les exigences des épreuves. Mettre à profit les remarques des rapports précédents. Maîtriser les techniques. Préparer le RAEP et l'oral.

Contenu

Aide à la préparation du dossier RAEP. Préparation. Aider les professeurs contractuels de mathématiques et les professeurs en reconversion à préparer le CAPES interne.

Orientation

Etre accompagnée dans son évolution professionnelle

Durée

24 h

Modalité

Présentiel

Type

Obligatoire

Inscription

Ouvert à l'inscription, Public volontaire

Priorité académique

ACCOMPAGNER LES EVOLUTIONS PROFESSIONNELLES

PIO_ - PERSONNELS D'INFORMATION ET D'ORIENTATION

Préparation au concours de recrutement de Psychologue de l'Education Nationale, spécialité éducation, développement et conseil en orientation scolaire et professionnelle / interne et externe

Identifiant 20A0090850

Préparation aux épreuves écrites du concours PsyEN spé. EDCOSP / interne et externe

Module 75621

Public

PsyEN contractuels de la spécialité éducation, développement et conseil en orientation scolaire et professionnelle, inscrits aux concours de recrutement externe et interne - session 2021

Objectifs

Etre capable d'aborder les épreuves écrites du concours dans les meilleures conditions possibles

Contenu

Présentation des épreuves du concours externe et interne, objectifs et attendus, conseils généraux et méthodologiques, apports théoriques en Psychologie, la place de la psychologie et du psychologue dans l'éducation nationale, la posture professionnelle, entraînement aux épreuves

Orientation

Etre accompagné dans son évolution professionnelle

Durée

24 h

Modalité

Hybride

Type

Facultatif

Inscription

Ouvert à l'inscription, Public volontaire

Priorité académique

ACCOMPAGNER LES EVOLUTIONS PROFESSIONNELLES

Préparation aux épreuves orales concours PsyEN spé. EDCOSP / interne et externe

Module 75856

Public

PsyEN contractuel-le-s de la spécialité EDCOSP inscrit-e-s aux concours interne et externe de PsyEN - session 2021

Objectifs

Etre capable d'aborder les épreuves orales du concours dans les meilleures conditions possibles

Contenu

Conseils et méthodologie de préparation des épreuves orales. Concours externe : accompagnement à la rédaction du dossier à constituer pour la première épreuve ; pour les deux épreuves du concours : mises en situation

Orientation

Etre accompagné dans son évolution professionnelle

Durée

12 h

Modalité

Hybride

Type

Facultatif

Inscription

Ouvert à l'inscription, Public volontaire

Priorité académique

ACCOMPAGNER LES EVOLUTIONS PROFESSIONNELLES

PIO_ - PERSONNELS D'INFORMATION ET D'ORIENTATION

Préparation au concours de recrutement de Psychologue de l'Education Nationale, spécialité éducation, développement et conseil en orientation scolaire et professionnelle / interne et externe

Identifiant 20A0090850

Préparation aux épreuves orales pour les admissibles au concours PsyEn spécialité EDCOSP / interne et externe

Module 75623

Public

PsyEN contractuel-les de la spécialité EDCOSP ADMISSIBLES aux épreuves orales du concours interne et externe - session 2021

Objectifs

Etre capable d'aborder les épreuves orales du concours dans les meilleures conditions possibles.

Contenu

Entraînement aux épreuves orales - mise en situation devant un jury

Orientation

Etre accompagné dans son évolution professionnelle

Durée

6 h

Modalité

Présentiel

Type

Facultatif

Inscription

Ouvert à l'inscription,
Public volontaire

Priorité académique

ACCOMPAGNER LES
EVOLUTIONS
PROFESSIONNELLES

S2I_ - SCIENCES INDUSTRIELLES DE L'INGENIEUR**Préparation à l'agrégation interne de S2I****Identifiant** 20A0090345**Préparation aux épreuves de l'agrégation interne de S2I****Module** 74497**Public**

Professeurs S2i préparant l'agrégation interne.

Objectifs

Préparer les enseignants de S2i aux épreuves écrites, pratiques et orales de l'agrégation en S2i.

Contenu

Cours et activités de préparation aux épreuves de l'agrégation en S2i.

Orientation

Être accompagné dans son évolution professionnelle

Durée

72 h

Modalité

Présentiel

Type

Obligatoire

InscriptionOuvert à l'inscription,
Public volontaire**Priorité académique**ACCOMPAGNER LES
EVOLUTIONS
PROFESSIONNELLES

SPH_ - PHYSIQUE CHIMIE ELECTRICITE

Préparation à l'agrégation interne de physique-chimie ;
Formation hybride - Formation Hybride

Identifiant 20A0090734

Préparation agrégation interne physique-chimie - A distance

Module 75331

Public

Professeurs de sciences physiques en collège ou lycée souhaitant préparer le concours de l'agrégation interne section physique-chimie ou souhaitant mettre à jour ses connaissances.

Objectifs

Le but de ce module à distance est de préparer et de guider les professeurs du collège et lycée aux épreuves écrites et orales de l'agrégation interne section physique-chimie. L'aide fournie par ce module utilise les technologies de l'information et de la communication. Ce module vient en complément d'une formation sur site : Lille, ou Valenciennes, ou l'ULCO (Calais).

Contenu

La plateforme logicielle d'apprentissage SAKAI est utilisée pour aider les agrégatifs à préparer leur concours. Tout d'abord, un forum est mis en place à destination des agrégatifs. Ce forum sert aussi à la remise à niveau en ligne par un système de discussion. Par ailleurs, les agrégatifs des trois sites ont aussi accès à une mise en commun de leur préparation, de leurs questionnements et à un référent répondant à leurs interrogations. La plateforme de ressources communes peut héberger tout type de documents, en particulier les rappels de cours que les agrégatifs peuvent lire avant chaque séance, ou d'autres documents préparés par les équipes pédagogiques des trois sites. L'organisation de devoirs surveillés et d'oraux blancs accompagnés de leur correction est aussi prévue pour les agrégatifs des trois sites.

Orientation

Etre accompagnée dans son évolution professionnelle

Durée

18 h

Modalité

À distance

Type

Obligatoire

Inscription

Ouvert à l'inscription,
Public volontaire

Priorité académique

ACCOMPAGNER LES
EVOLUTIONS
PROFESSIONNELLES

SPH_ - PHYSIQUE CHIMIE ELECTRICITE

Préparation à l'agrégation interne de physique-chimie ;
Formation hybride - Formation Hybride

Identifiant 20A0090734

Prépa agrég interne phys-chimie - site de Calais (ULCO)

Module 75332

Public

Professeurs de sciences physiques en collège ou lycée souhaitant préparer le concours de l'agrégation interne de physique-chimie sur le site de l'ULCO Calais.

Objectifs

L'objectif pédagogique de ce module est de revoir et compléter les connaissances de physique et de chimie au niveau exigé pour préparer les épreuves écrites d'admissibilité (épreuve de physique, épreuve de chimie) et les épreuves orales d'admission (exposé consistant en une présentation d'un concept et son exploitation pédagogique d'une part, montage et traitement automatisé de l'information d'autre part).

Contenu

La première partie du module, de septembre à janvier prépare les agrégatifs aux épreuves écrites d'admissibilité en physique et en chimie et à l'exposé de l'épreuve d'admission.

La seconde partie du module prépare les agrégatifs de février à avril à la partie montage et traitement automatisé de l'information de l'épreuve d'admission.

Les séances sont assurées par les enseignants-chercheurs de l'ULCO.

Orientation

Etre accompagné dans son évolution professionnelle

Durée

164 h

Modalité

Présentiel

Type

Facultatif

Inscription

Ouvert à l'inscription,
Public volontaire

Priorité académique

ACCOMPAGNER LES
EVOLUTIONS
PROFESSIONNELLES

SPH_ - PHYSIQUE CHIMIE ELECTRICITE

Préparation à l'agrégation interne de physique-chimie ;
Formation hybride - Formation Hybride

Identifiant 20A0090734

Préparation Agrég interne phys-chimie - site de Valenciennes

Module 75333

Public

Tout personnel de l'enseignement visant à se préparer aux épreuves du concours ainsi qu'à parfaire ses connaissances disciplinaires sur le site de Valenciennes.

Objectifs

Préparer aux épreuves écrites de ce concours, parfaire sa formation disciplinaire en relation avec les programmes et techniques actuels. Les thèmes et sujets sont connus à l'avance afin de permettre aux candidats une préparation personnelle. Les Cours, TD vous parviennent par email grâce à une liste de diffusion permettant d'anticiper les séances de préparation.

Contenu

La préparation dispense des enseignements sous forme de cours, travaux dirigés dans les différents domaines de la physique et chimie. Les nouveaux programmes du concours et de lycée (spectroscopie, relativité, physique nucléaire...) seront particulièrement abordés cette année afin d'aider les collègues ayant à charge ces classes. Les stagiaires sont invités à participer sous forme d'exposés portant sur les thèmes au programme.

Orientation

Etre accompagnée dans son évolution professionnelle

Durée

150 h

Modalité

Présentiel

Type

Facultatif

Inscription

Ouvert à l'inscription,
Public volontaire

Priorité académique

ACCOMPAGNER LES
EVOLUTIONS
PROFESSIONNELLES

SPH_ - PHYSIQUE CHIMIE ELECTRICITE

Préparation à l'agrégation interne de physique-chimie ;
Formation hybride - Formation Hybride

Identifiant 20A0090734

Prépa agrégation interne Physique-Chimie - site de Lille

Module 75334

Public

Tout enseignant du 2nd degré remplissant les conditions pour passer le concours ou envisageant de le passer à plus ou moins longue échéance. Tout enseignant souhaitant retrouver et/ou développer un niveau de connaissances et de compétences en physique et en chimie en tenant compte des développements récents de la discipline.

Objectifs

Préparer les épreuves écrites et orales de physique et de chimie. Comprendre les fondements de ces deux disciplines et savoir appliquer dans des situations d'enseignement. Apprendre et consolider l'aptitude à présenter une leçon et un montage. Améliorer la pratique expérimentale.

Contenu

Physique : Comprendre et savoir appliquer les fondements de l'électromagnétisme en général. Faire le lien entre l'électrostatique, la magnétostatique, la propagation des ondes électromagnétiques et l'optique. Comprendre et savoir appliquer les bases de l'électronique. Comprendre les enjeux de l'énergie via la thermodynamique et la mécanique.
Chimie : Savoir reconnaître, synthétiser et caractériser les grandes fonctions de la chimie organique et savoir appliquer ces connaissances dans le cadre de synthèses multi-étapes. Comprendre et savoir appliquer les fondements de la chimie physique. Faire le lien entre les propriétés aux niveaux microscopiques et macroscopiques des éléments et combinaisons d'éléments du tableau périodique.
Oral : entraînement au montage. Critiques de leçons et montages présentés par les stagiaires.

Orientation

Etre accompagnée dans son évolution professionnelle

Durée

147 h

Modalité

Présentiel

Type

Facultatif

Inscription

Ouvert à l'inscription,
Public volontaire

Priorité académique

ACCOMPAGNER LES
EVOLUTIONS
PROFESSIONNELLES

SPH_ - PHYSIQUE CHIMIE ELECTRICITE

Préparation CAPES interne SPH

Identifiant 20A0090790

Préparation CAPES interne et réservé en sciences-physiques

Module 75455

Public

Enseignants de SPH (collège ou lycée)

Objectifs

Remise à niveau scientifique des collègues sur les thèmes scientifiques inscrits au programme des concours internes. Travail de réflexion sur la didactique et la pédagogie de la matière au collège et au lycée. Préparation à l'écriture du dossier sur La Reconnaissance des Acquis de l'Expérience professionnelle (le dossier de RAEP). Préparation aux oraux du concours dans la seconde partie de l'année (février à avril). Alternance théorie/pratique.

Contenu

Au travers de thèmes transversaux, les collègues sont invités à mener une réflexion didactique et pédagogique sur la façon de construire des séquences de cours en répondant aux exigences des programmes. Des enseignants de l'université permettront une mise à jour des connaissances scientifiques sur les thèmes enseignés au collège, en lycée. La deuxième partie de l'année verra les collègues préparer des oraux blancs du concours.

Orientation

Etre accompagnée dans son évolution professionnelle

Durée

30 h

Modalité

Hybride

Type

Obligatoire

InscriptionOuvert à l'inscription,
Public volontaire**Priorité académique**ACCOMPAGNER LES
EVOLUTIONS
PROFESSIONNELLES

Préparation orale CAPES interne/réservé de sciences-physiques

Module 75457

Public

Enseignants de sciences de la vie et de la Terre (collège ou lycée)

Objectifs

Entraînement aux épreuves orales.

Contenu

Préparer les candidats aux épreuves d'admission du concours.

Orientation

Etre accompagnée dans son évolution professionnelle

Durée

24 h

Modalité

Hybride

Type

Obligatoire

InscriptionOuvert à l'inscription,
Public volontaire**Priorité académique**ACCOMPAGNER LES
EVOLUTIONS
PROFESSIONNELLES

SVT_ - SCIENCES DE LA VIE ET DE LA TERRE

Préparation au concours interne de l'agrégation en SVT -
Formation Hybride

Identifiant 20A0090736

Préparation aux épreuves écrites du concours interne de
l'agrégation en SVT.

Module 75340

Public

Enseignants de sciences de la vie et de la Terre
(collège ou lycée).

Objectifs

Remise à niveau scientifique des collègues sur
les thèmes scientifiques inscrits au programme
du concours interne. Travail de réflexion sur la
didactique et la pédagogie de la matière au
collège et au lycée.

Contenu

Au travers de thèmes transversaux, les
collègues sont invités à mener une réflexion
didactique et pédagogique sur la façon de
construire des séquences de cours en répondant
aux exigences des programmes. Des enseignants
de l'université permettront une mise à jour des
connaissances scientifiques sur les thèmes
enseignés au collège, en lycée et en classe
préparatoire aux grandes écoles (BCPST).

Orientation

Etre accompagnée dans son évolution professionnelle

Durée

84 h

Modalité

Hybride

Type

Obligatoire

Inscription

Ouvert à l'inscription,
Public volontaire

Priorité académique

ACCOMPAGNER LES
EVOLUTIONS
PROFESSIONNELLES

Préparation au concours interne de l'agrégation en SVT.

Module 75341

Public

Enseignants de sciences de la vie et de la Terre
(collège ou lycée).

Objectifs

Préparer au concours interne de l'agrégation en
SVT.

Contenu

Entamer une réflexion sur les concepts
enseignés et les modalités didactiques et
pédagogiques à mettre en œuvre en SVT. Au
travers d'exercices en ligne, les enseignants
sont invités à réfléchir sur la façon
d'enseigner des concepts clés au cours de la
scolarité de l'élève. La mise en perspective
des notions avec les sujets d'actualité est
également envisagée. Les différents
dispositifs pédagogiques possibles sont
abordés.

Orientation

Etre accompagnée dans son évolution professionnelle

Durée

10 h

Modalité

À distance

Type

Obligatoire

Inscription

Ouvert à l'inscription,
Public volontaire

Priorité académique

ACCOMPAGNER LES
EVOLUTIONS
PROFESSIONNELLES

SVT_ - SCIENCES DE LA VIE ET DE LA TERRE

Préparation au concours interne de l'agrégation en SVT -
Formation Hybride

Identifiant 20A0090736

Préparation aux épreuves orales du concours interne de
l'agrégation en SVT.

Module 75342

Public

Enseignants de sciences de la vie et de la Terre
(collège ou lycée).

Objectifs

Préparer les enseignants aux deux épreuves orales
du concours de l'agrégation interne de SVT.

Contenu

Remise à niveau de l'utilisation des matériels
possible en SVT (EXAO, logiciels,
manipulations). Oraux d'entraînement sur des
sujets proposés les années précédentes.

Orientation

Etre accompagné dans son évolution professionnelle

Durée

26 h

Modalité

Hybride

Type

Obligatoire

Inscription

Ouvert à l'inscription,
Public volontaire

Priorité académique

ACCOMPAGNER LES
EVOLUTIONS
PROFESSIONNELLES

SVT_ - SCIENCES DE LA VIE ET DE LA TERRE

Préparation CAPES interne/réservé en SVT

Identifiant 20A0090778

Préparation aux épreuves écrites - SVT

Module 75424

Public

Enseignants de sciences de la vie et de la Terre (collège ou lycée)

Objectifs

Remise à niveau scientifique des collègues sur les thèmes scientifiques inscrits au programme des concours internes. Travail de réflexion sur la didactique et la pédagogie de la matière au collège et au lycée. Préparation à l'écriture du dossier sur La Reconnaissance des Acquis de l'Expérience professionnelle (le dossier de RAEP). Préparation aux oraux du concours dans la seconde partie de l'année (février à avril).

Contenu

Au travers de thèmes transversaux, les collègues sont invités à mener une réflexion didactique et pédagogique sur la façon de construire des séquences de cours en répondant aux exigences des programmes. Des enseignants de l'université permettront une mise à jour des connaissances scientifiques sur les thèmes enseignés au collège, en lycée et en classe préparatoire aux grandes écoles (BCPST). La deuxième partie de l'année verra les collègues préparer des oraux blancs du concours.

Orientation

Etre accompagnée dans son évolution professionnelle

Durée

30 h

Modalité

Hybride

Type

Obligatoire

Inscription

Ouvert à l'inscription, Public volontaire

Priorité académique

ACCOMPAGNER LES EVOLUTIONS PROFESSIONNELLES

Préparation aux épreuves d'admission du CAPES interne/réservé en SVT

Module 75426

Public

Enseignants de sciences de la vie et de la Terre (collège ou lycée).

Objectifs

Entraînement aux épreuves orales.

Contenu

Préparer les candidats aux épreuves d'admission du concours.

Orientation

Etre accompagnée dans son évolution professionnelle

Durée

24 h

Modalité

Présentiel

Type

Obligatoire

Inscription

Ouvert à l'inscription, Public volontaire

Priorité académique

ACCOMPAGNER LES EVOLUTIONS PROFESSIONNELLES